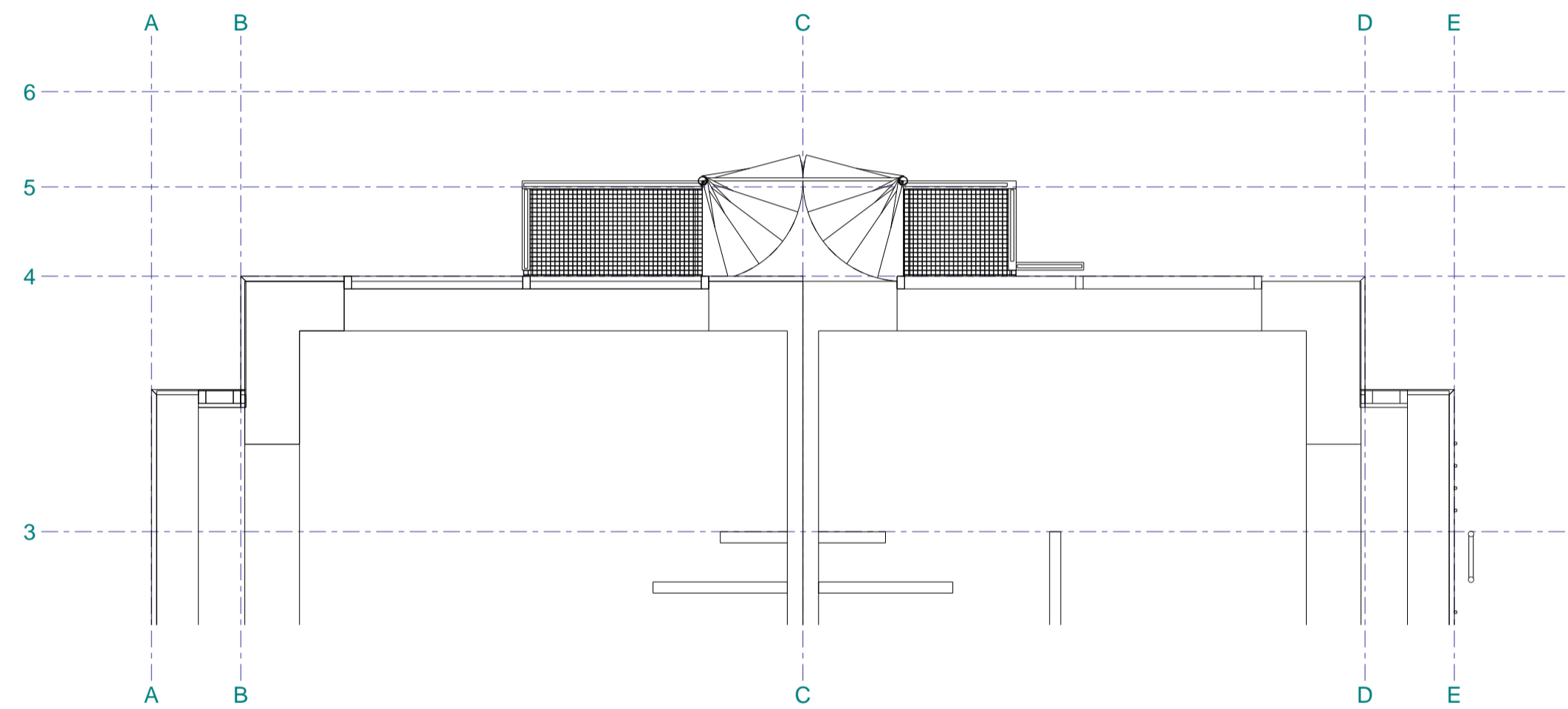
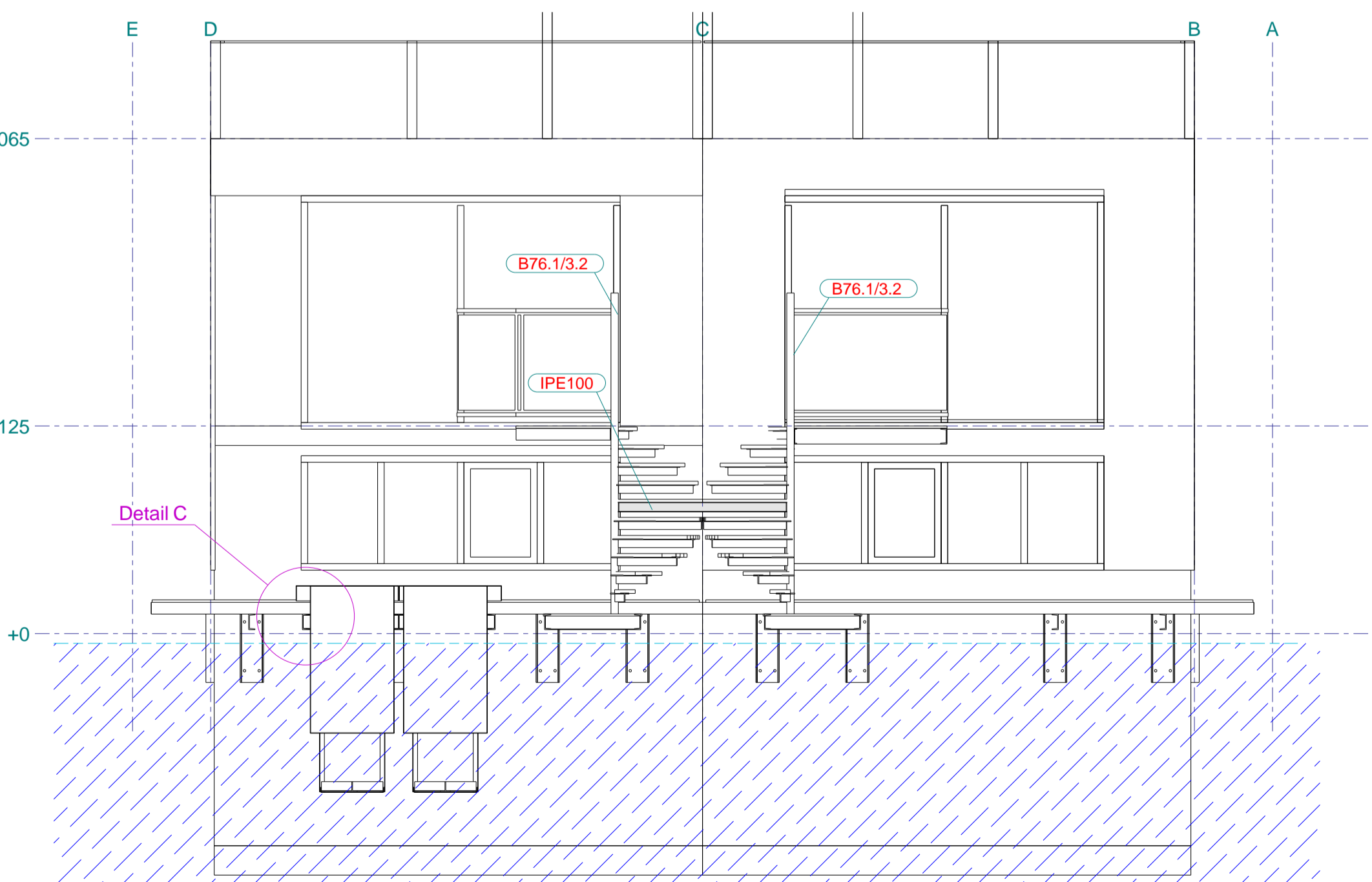


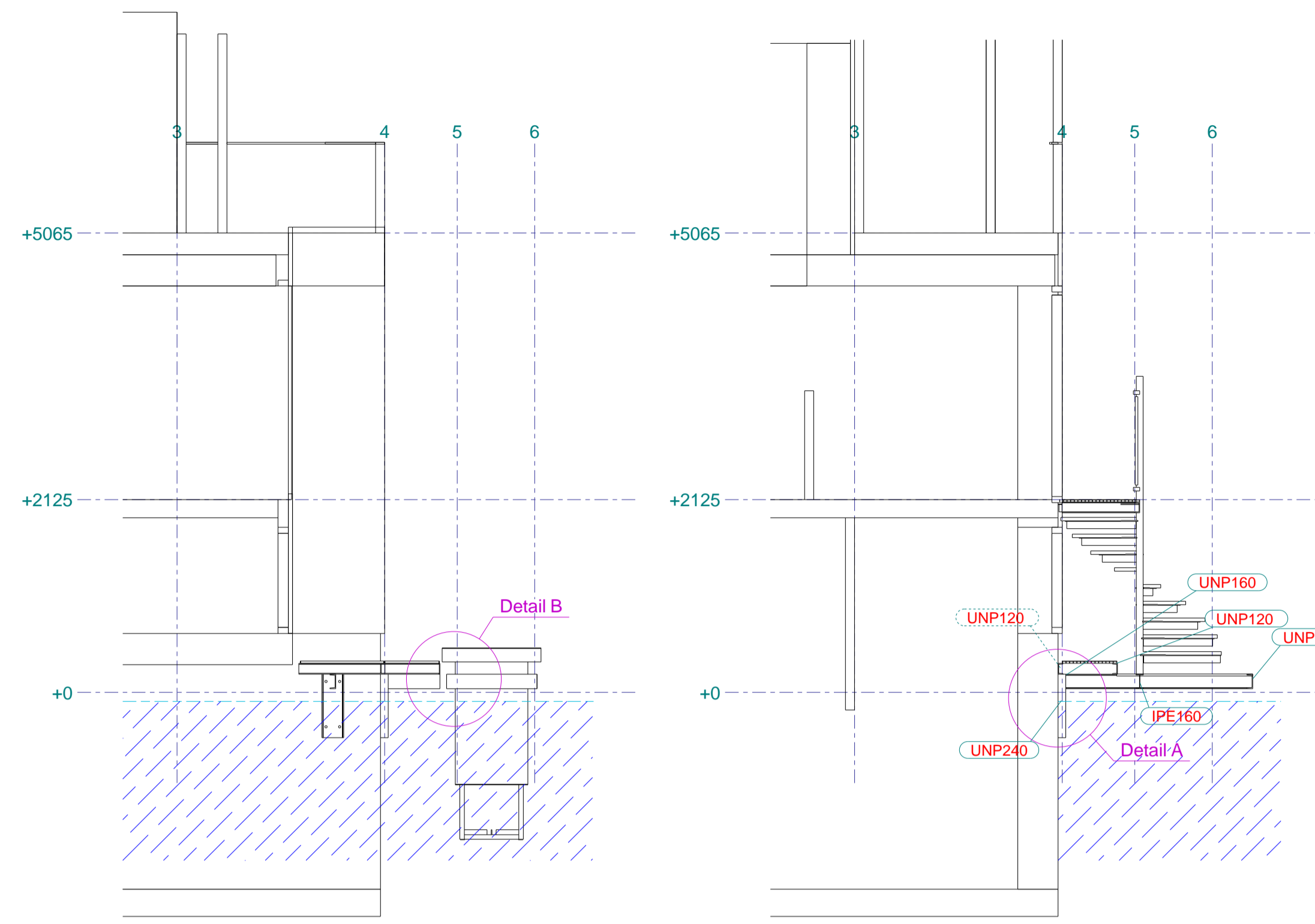
+0
1:50



+2125
1:50

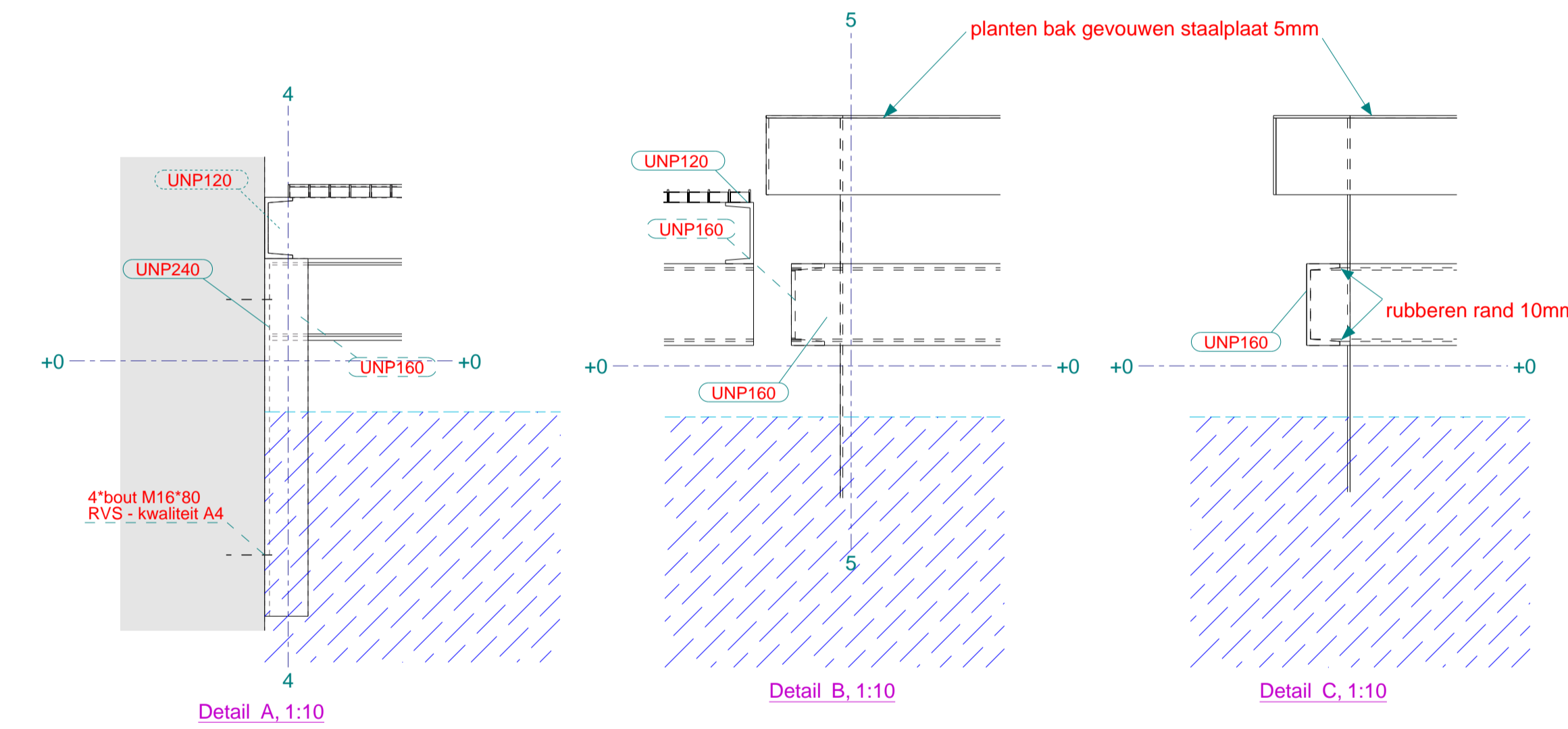


Aanzicht as 4
1:50



Aanzicht as D
1:50

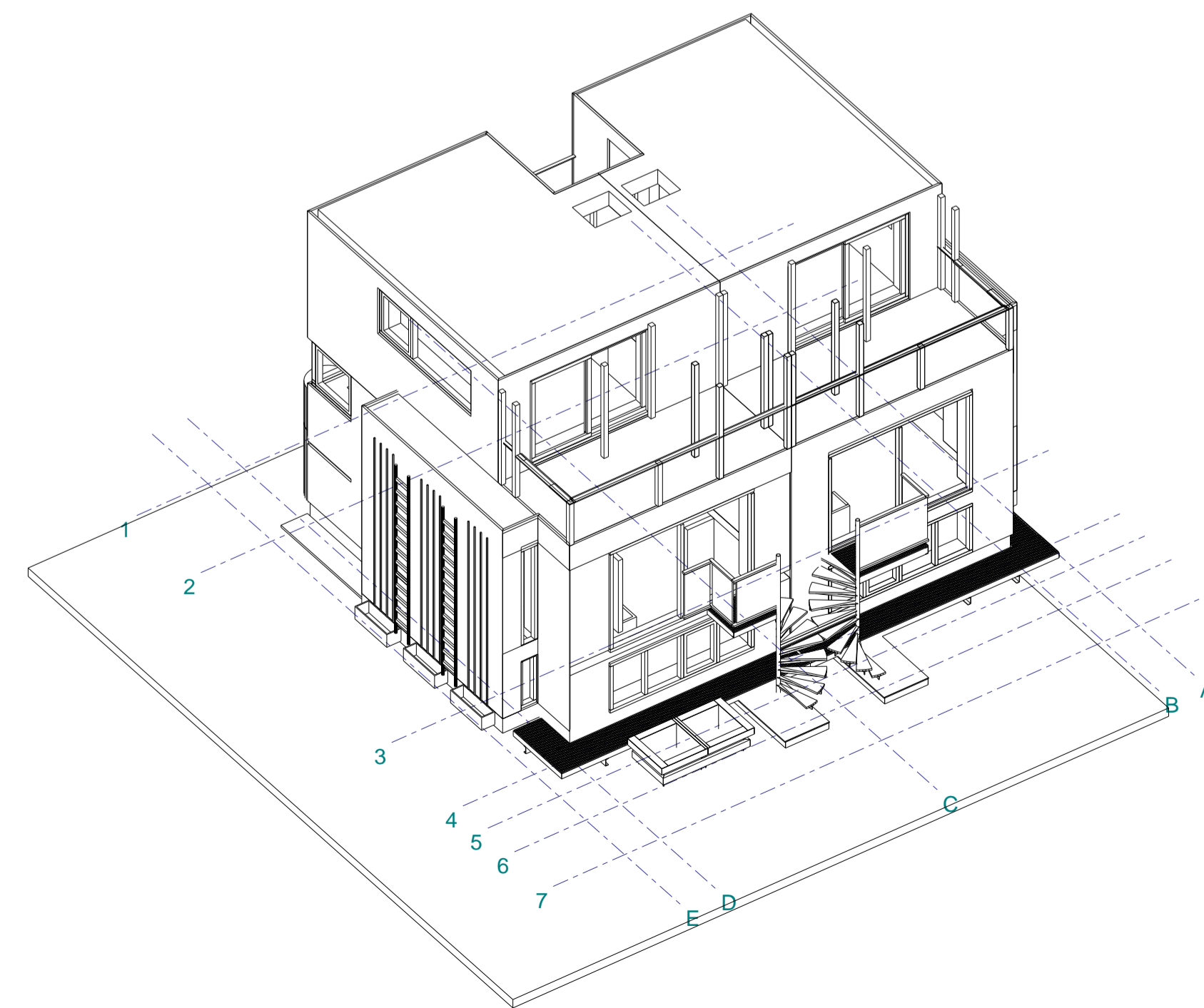
Aanzicht as C
1:50



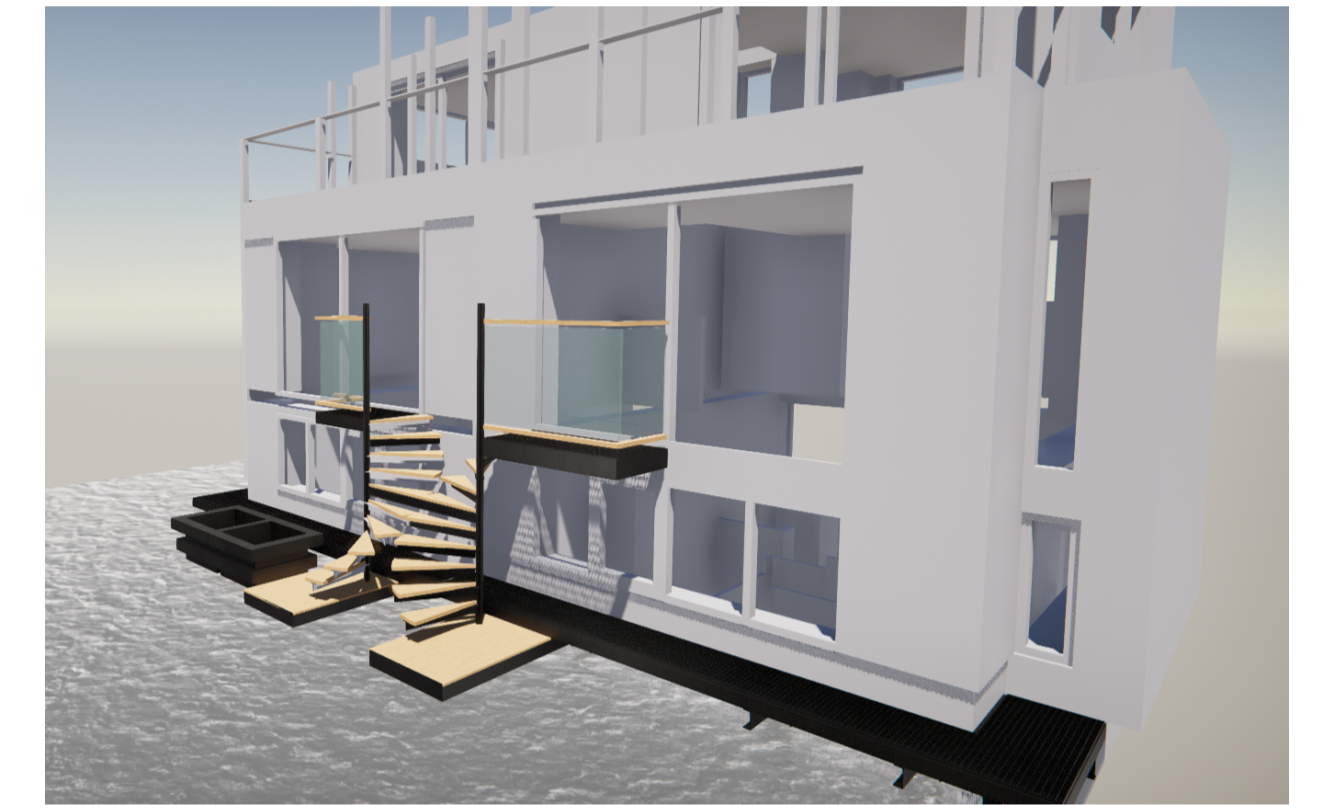
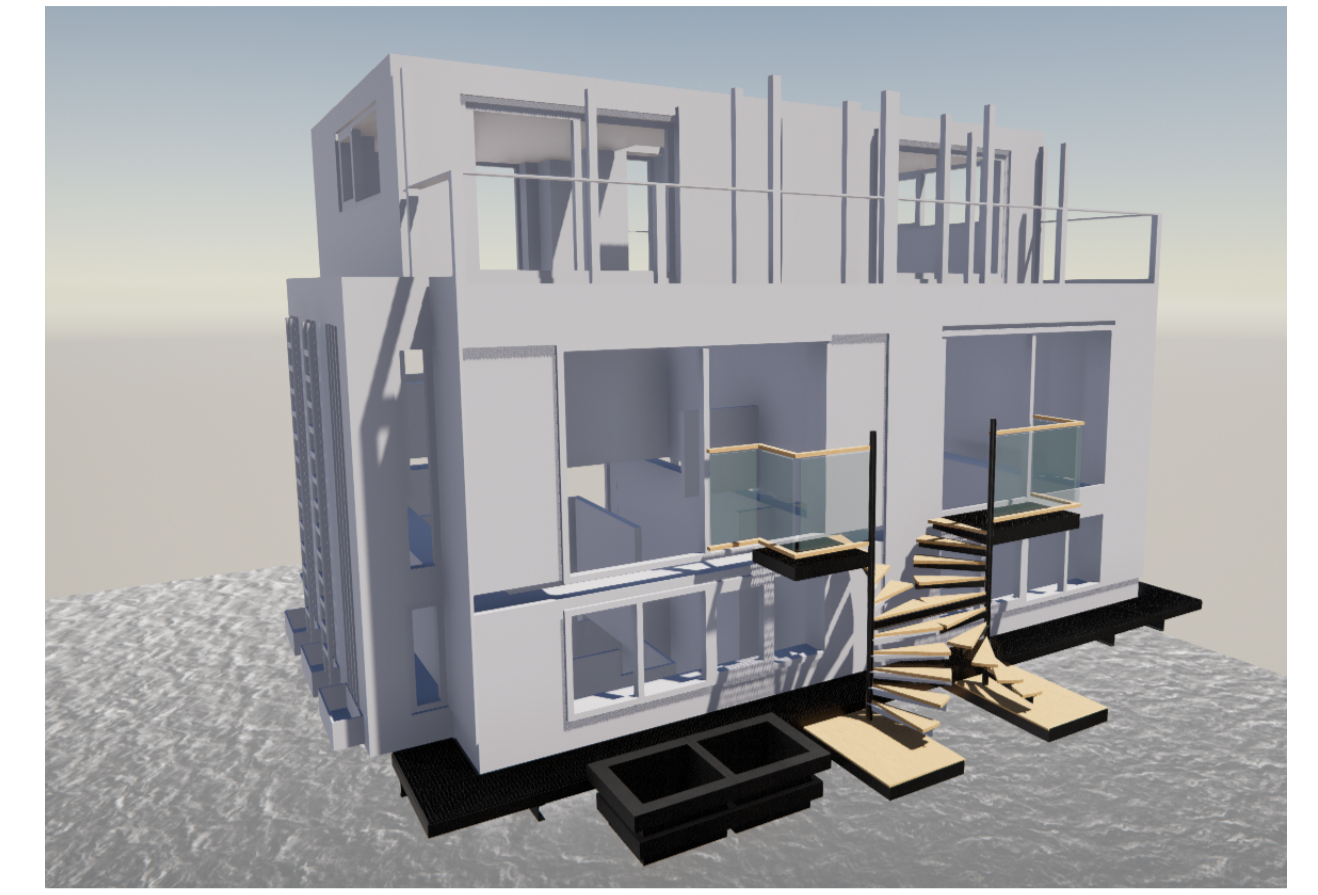
Detail A, 1:10

Detail B, 1:10

Detail C, 1:10



3D
1:100



Fabricage en montage volgens
NEN-EN 1090-2:2018
Uitvoeringsklasse: XXX
Functionele tolerantie klasse: XXX

Werk:
Drijvende tuinen Schoonschip
Onderwerp:
Overzichtstekening

Getekend: **N Verwoolde**
Datum: **21.06.2022**
Schaal: **zie aanzicht**

Opdrachtgever:
FRAAi Architecten

Tekla Structures

Materiaalsoorten en kwaliteiten: Platen en profielen S235JR volgens NEN-EN 10025-2, buis en kokerprofielen: S355J2H volgens NEN-EN 10210-1 (warmvervaardigd) S275J0H volgens NEN-EN 10219-1 (koudvervaardigd)
Lassen a=4, tenzij anders vermeld, volgens NEN-EN-ISO 2553:2014. Boutkwaliteit 8.8, tenzij anders vermeld

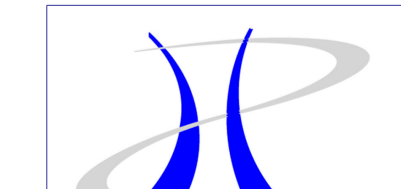
Projectie:

Project:
022662N

Tekening:
G [1]

Formaat:
A1

Status:



Heijmans & Partners
INGENIEURS
Mail: info@constructeurs.nl
www.constructeurs.nl
Paul Heijmans +31 6270 713 73