



P

DE PLAETSE ZUID

Kennis en praktijkcentrum
voor regeneratieve landbouw

- *De Kleine Aarde* -



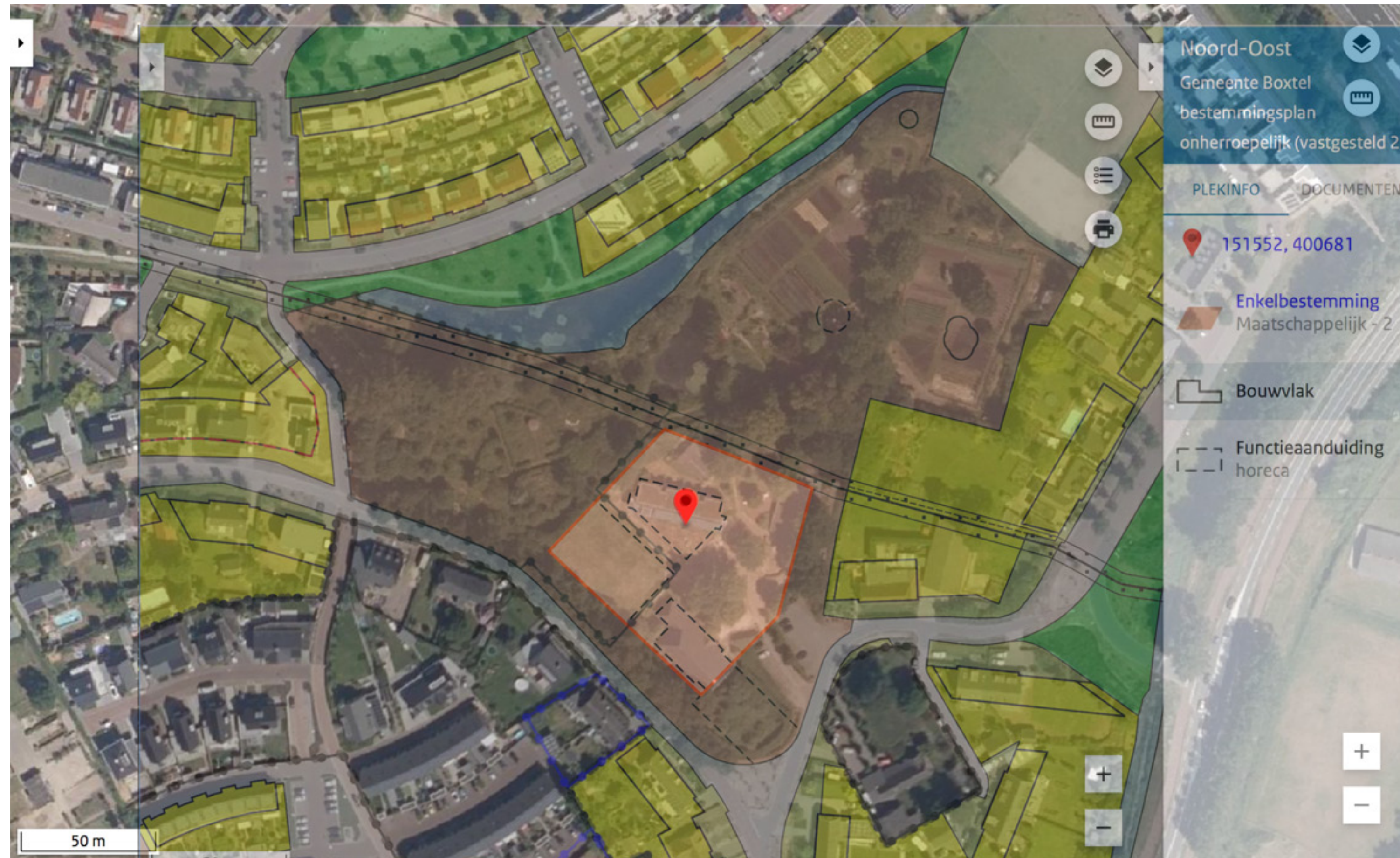
de kleine aarde



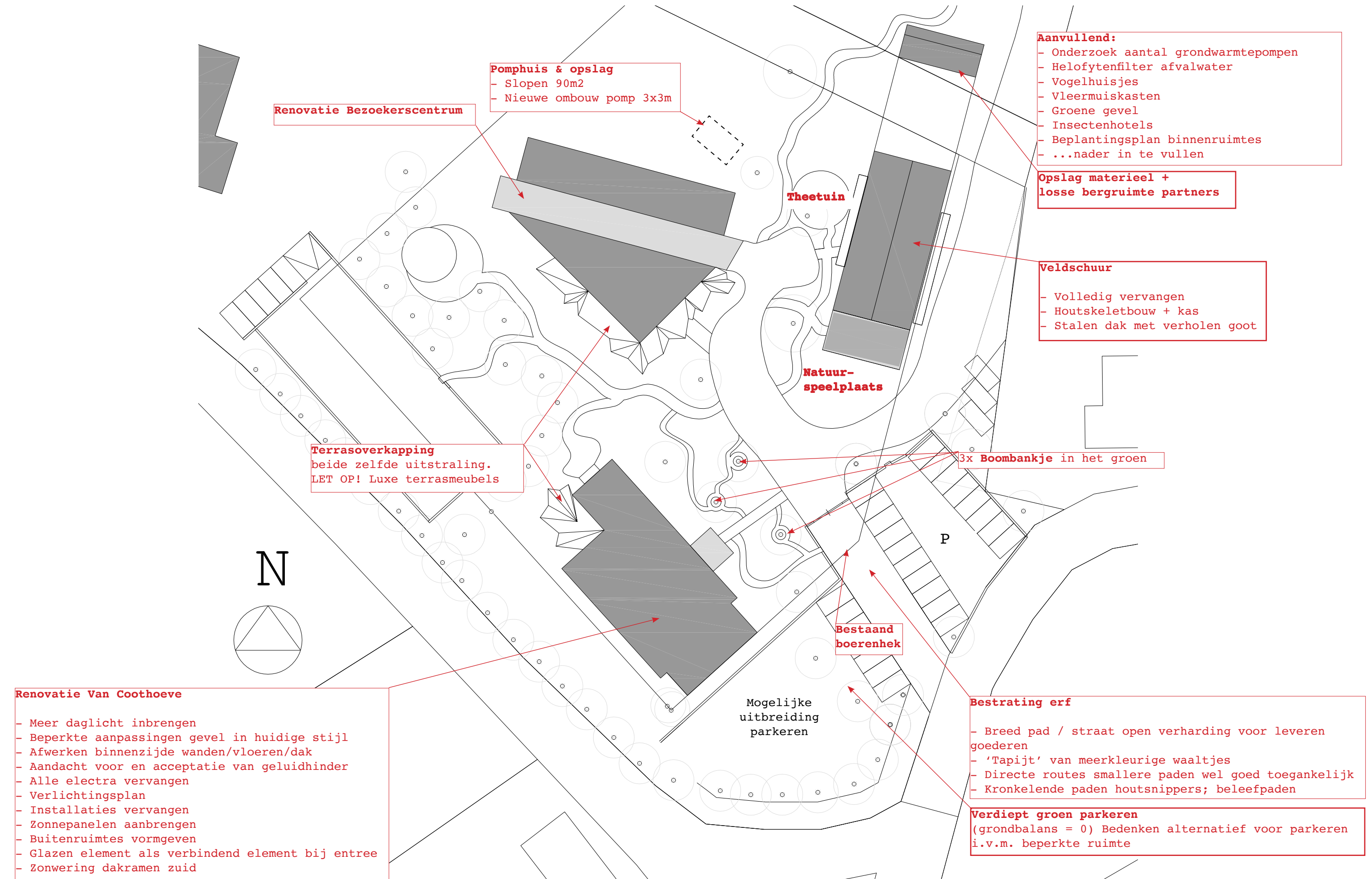
1	Inhoudsopgave
1	Inhoudsopgave
2	Situatie
2.1	Bouwvlak
2.2	Nieuwe situatie
2.3	Wensen t.a.v. het Programma Van Eisen (PVE)
2.4	Omschrijving wensen en gebruik
3	Van Cooth Hoeve
3.1	Gevelschetsen
3.2	Plattegrond begane grond
3.3	Sfeerimpressie begane grond
3.4	Plattegrond eerste verdieping
3.5	Sfeerimpressie kantoren en cursusruimtes
3.6	Plattegrond tweede verdieping
3.7	Sfeerimpressie zolder
4	Bezoekerscentrum
4.1	Plattegrond begane grond
4.2	Sfeerimpressie horeca en 'buitenruimte'
4.3	Plattegrond eerste verdieping
4.4	Sfeerimpressie logies
4.5	Schetsen binnengevels
5	Veldschuur
5.1	Ontwerp
5.2	Sfeerimpressie uitstraling
5.3	Plattegronden
5.4	Sfeerimpressie interieur
6	Erf
6.1	Ontwerp
6.2	Sfeerimpressie
6.3	Voorstel terreininrichting
6.4	Sfeerimpressie natuurspeelplaats
7	Parkeren
7.1	Voorstel parkeren
8	FAQ

2 Situatie

2.1 Bouwvlak

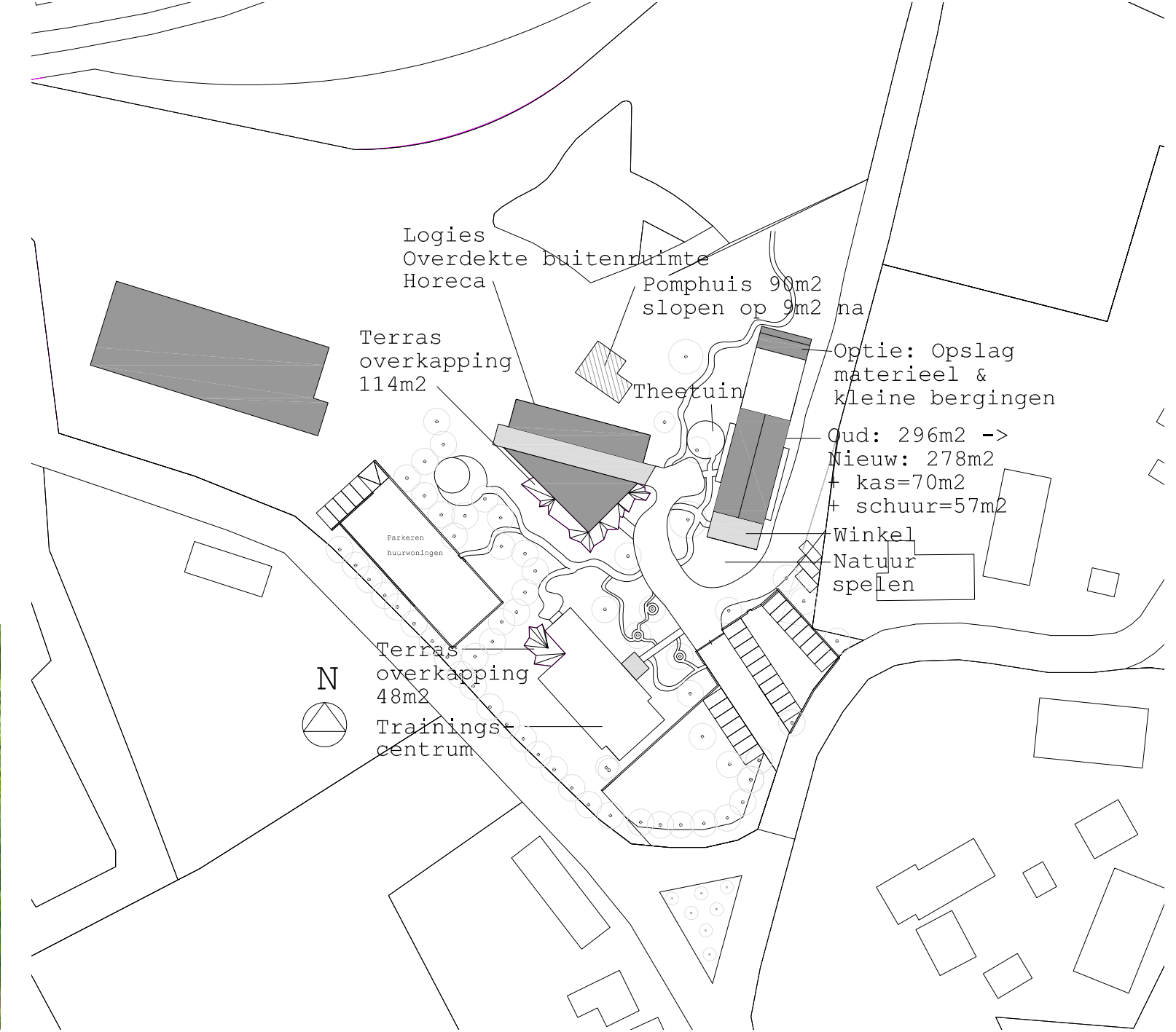


2.2 Nieuwe Situatie





2.3 Wensen t.a.v. het PVE



2.4 Omschrijving wensen en gebruik

Wat hebben we nodig aan ruimtes ?

Het programma voor de deelnemers (boeren) heeft dagelijks minimaal vier groepsruimtes nodig, waarin 6-12 mensen bijeen kunnen komen. Daarnaast zijn er ruimtes nodig voor andere, gerelateerde, (opleiding) groepen, zoals biomimicry en regulier onderwijs (stages, bbl-ers). We verwachten ook bijeenkomsten van burgers, overheden en non-profit partijen. Er zijn nog kleinere ruimtes nodig voor een-op-een overleg. Vanuit de proefboerderij zullen regelmatig kennis-instituten aanwezig zijn en de coöperatie heeft 40 medewerkers in dienst (kantoorruimte). Al met al zijn er 6 middelgrote ruimtes dagelijks nodig en 4 kleinere ruimtes, beide van de ochtend tot en met avond. Voor grote bijeenkomsten is een zaal nodig waar minimaal 50 mensen kunnen verblijven. Voor de verschillende doelgroepen is voorzien in overnachtingen, resulterend in minimaal 24 slaapplekken en ondersteunende horeca en in ieder gebouw een keuken (pantry). Deze horeca kan ook gebruikt worden voor de aangesloten leden, bijeenkomsten van sociaal maatschappelijke partijen in Bostel en toerisme.

Er komt een winkel met producten van de aangesloten boeren, ontvangst van bezoekers, een minimuseum over de geschiedenis van De Kleine Aarde, tevens tentoonstellingsruimte.

Dit resulteert in een toedeling en bouwkundige activiteiten van alle behoeften naar nevenstaande verdeling.

Het geheel wordt uitgevoerd met duurzame materialen en ontworpen door een architect, op basis van uitgangspunten in de biomimicry.

1 Van Cooth Hoeve	Ruimtes groepen (training, workshop, peer-groups, zaal) Kantoren voor de medewerkers werk)keuken (workshops e.d.)	Renovatie aan binnenzijde. Extra ramen en deuren buitenzijde
2 Bezoekers centrum	Horeca (restaurant, café) Overnachtingsruimte voor alle bezoekers	Uitbreiding hotelkamers Renovatie binnenzijde. Renovatie daken.
3 Veldschuur	Winkel Extra vergader- en slaapruiimte Ruimtes voor de (huidige) gebruikers van het terrein	Geheel nieuw te bouwen op de plaats van de huidige veldschuur. Oppervlakte pomschuur wordt toegevoegd
4 Kas Veldschuur	Overdekte ontvangstruimte	Nieuw te bouwen 70 m2
5 Nieuwe schuur	Bergruimte voor materialen tbv onderhoud	Nieuw te bouwen 57 m2
Terrein	Uitstraling en verbinden van de gebouwen tot één geheel, parkeerterrein en diverse kleinere aanpassingen. Verder geen aanpassingen.	

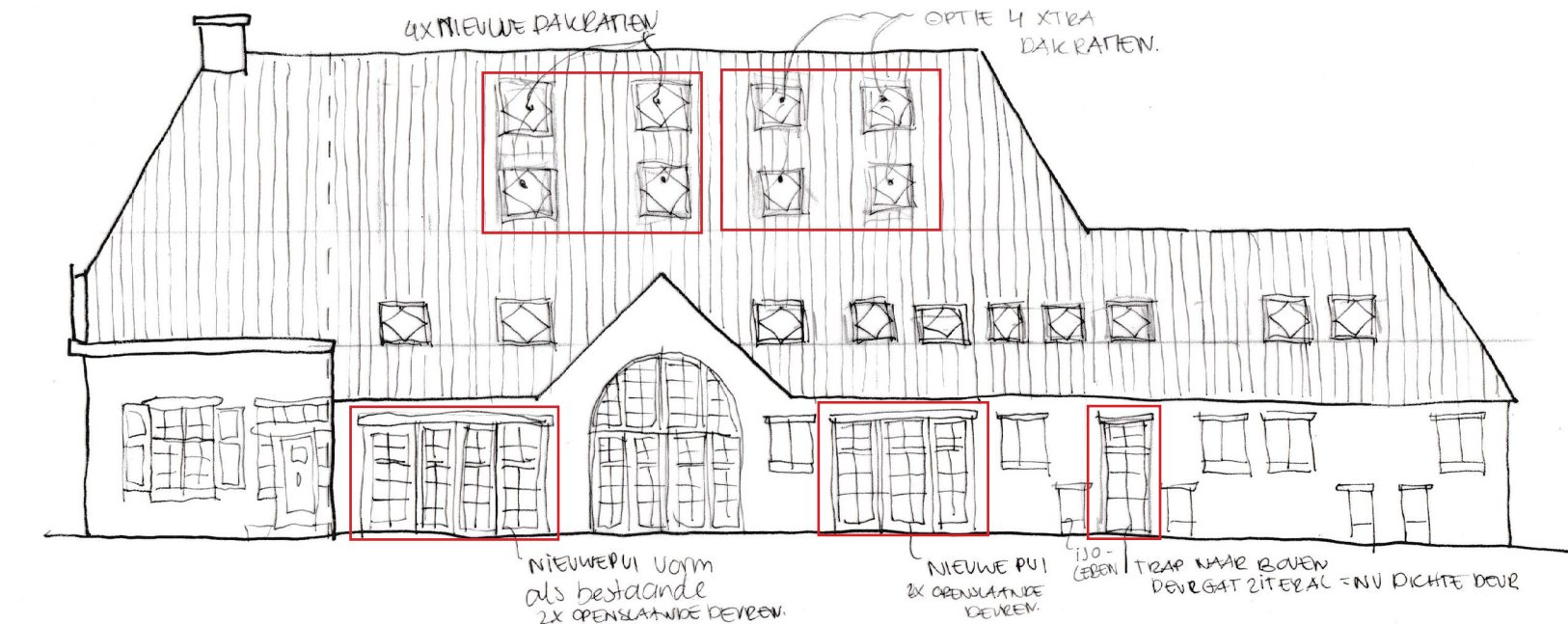
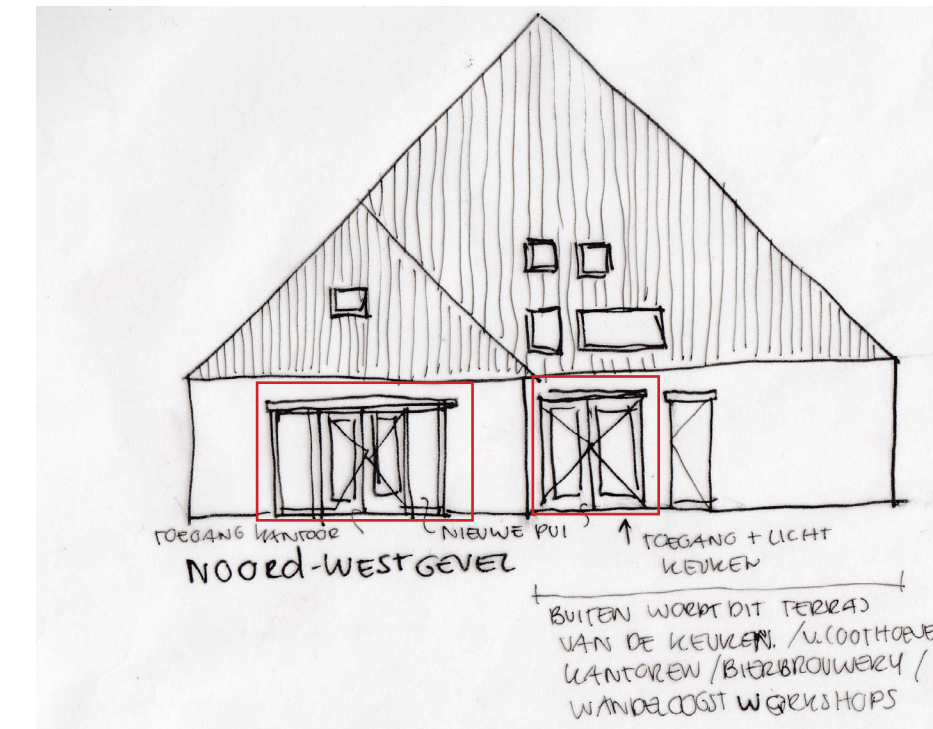
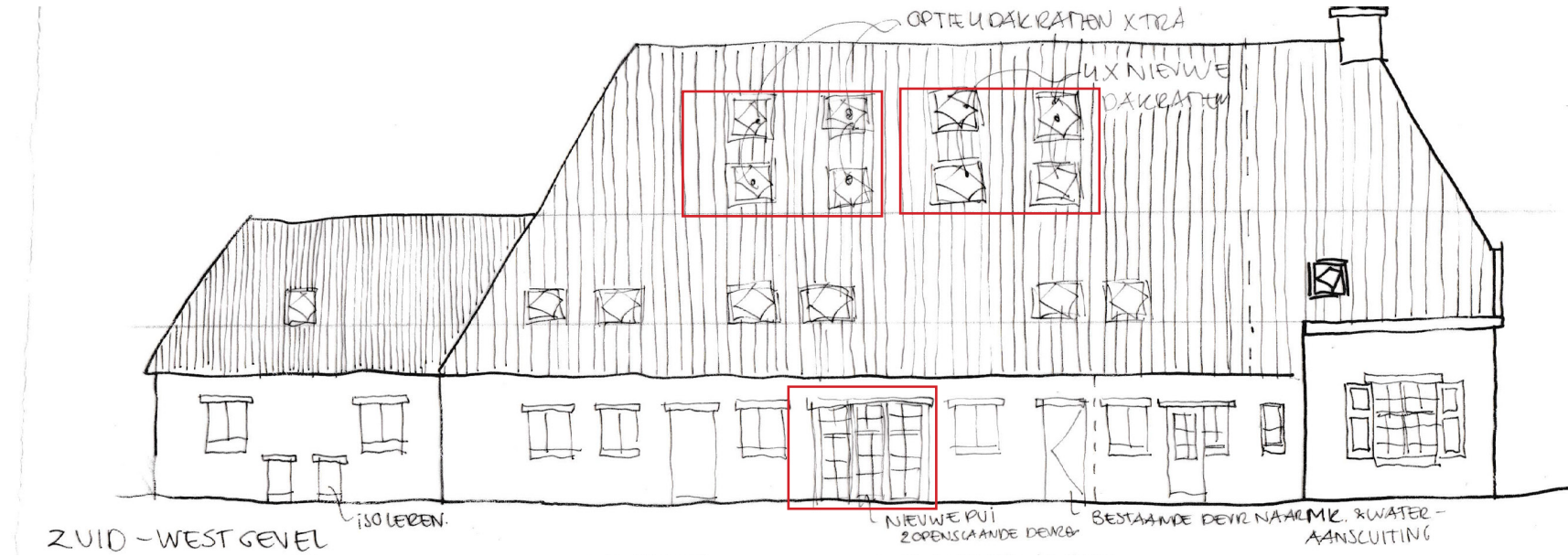
Het geheel wordt uitgevoerd met duurzame materialen en ontworpen door een architect, op basis van uitgangspunten in de biomimicry.

3 Van Cooth Hoeve

3.1 Gevelschetsen

Aanpassingen aan het dak en de gevel liggen qua vormgeving in de lijn van de bestaande klassieke vormgeving en worden uitgevoerd in overeenstemming met de gemeente. De aanpassingen zorgen voor het zeer benodigde extra daglicht in de verschillende ruimtes.

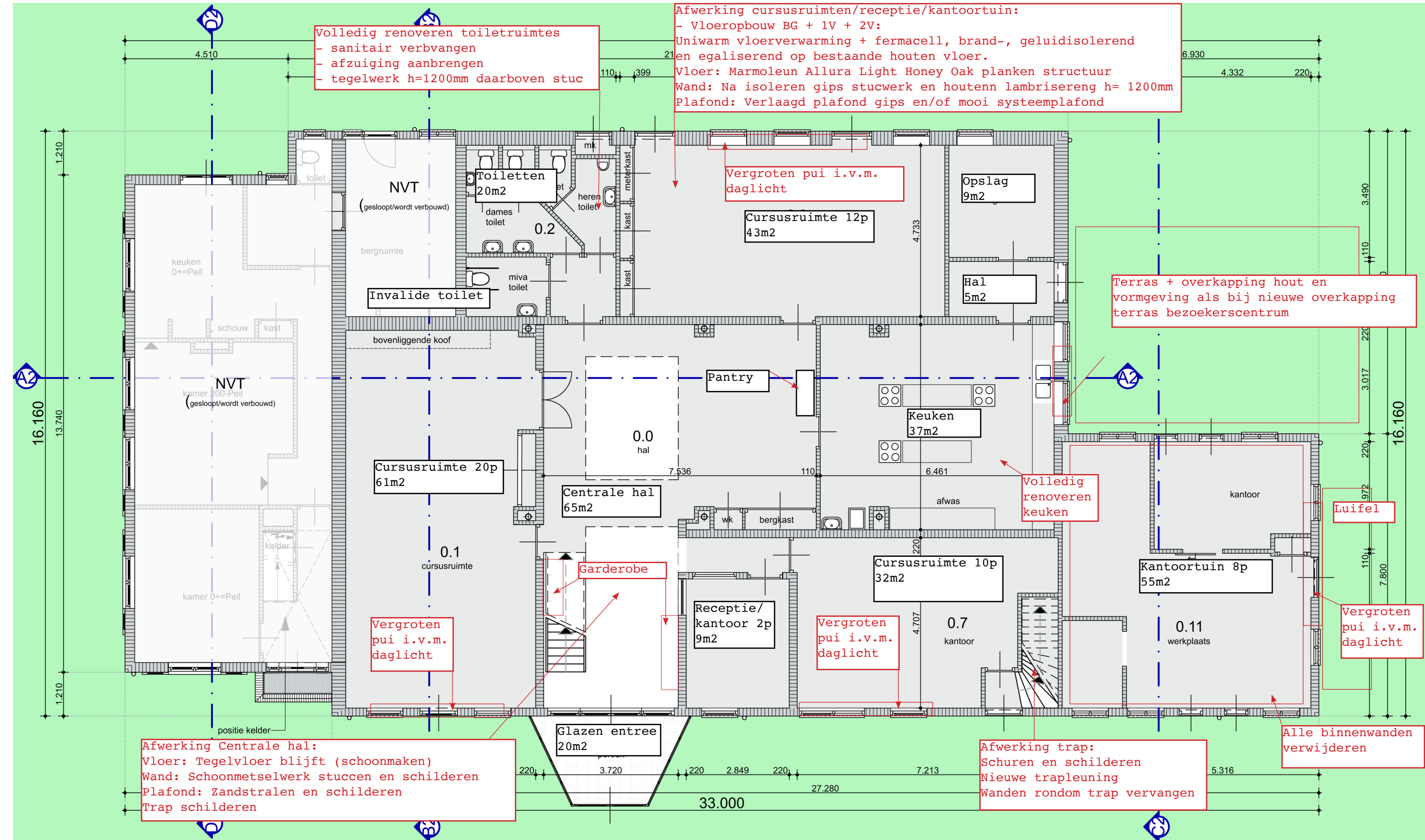
Staat schilderwerk kozijnen controleren en indien nodig schilderen / bijwerken



De Van Cooth Hoeve wordt ingericht als cursus- en trainingsruimte voor voedsel- en natuureducatie

In de keuken worden kookworkshops gegeven en bier gebrouwen

3.2 Plattegrond begane grond



3.3 Sfeerimpressie begane grond



Uitstraling entree en cursusruimten:

- Natuurlijke materialen en kleuren
- Modern landelijke stijl -> lambrisering luxe boerderij sfeer
- Trap schilderen met hout als accent kleur
- Vaste traditionele kapstok opgenomen in lambrisering
- Planten en potten bij entree pui



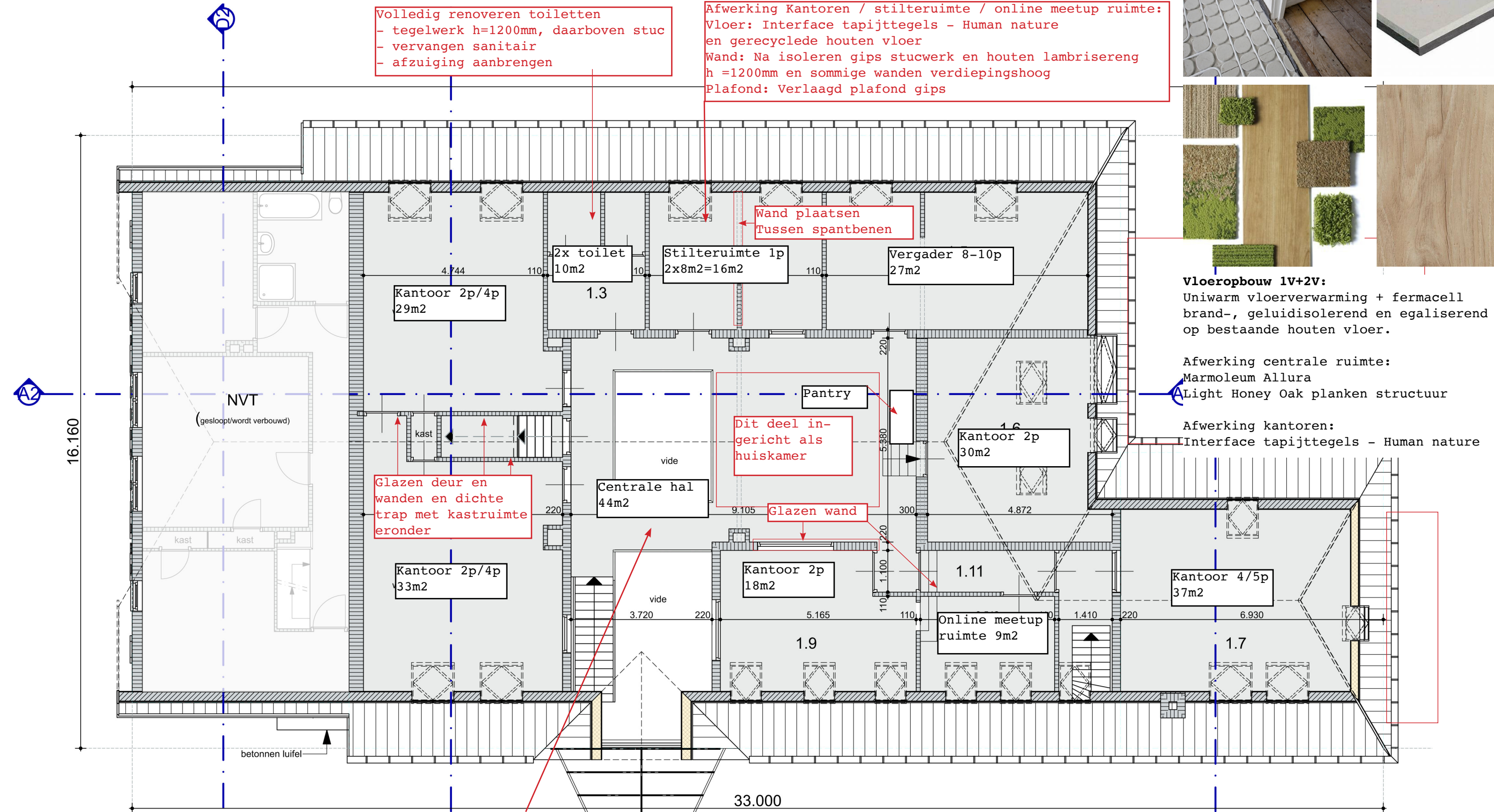
Uitstraling cursusruimten:

- Modern landelijke stijl
- Lichte helder vergrijsde kleuren

Uitstraling keuken:

- Modern landelijke stijl
- Geschikt voor kookworkshops en bierbrouwen

3.4 Plattegrond eerste verdieping



Volledig renoveren toiletten
 - tegelwerk h=1200mm, daarboven stuc
 - vervangen sanitair
 - afzuiging aanbrengen

Afwerking Kantoren / stilteruimte / online meetup ruimte:
 Vloer: Interface tapijttegels - Human nature
 en gerecyclede houten vloer
 Wand: Na isoleren gips stucwerk en houten lambrisering
 h =1200mm en sommige wanden verdiepingshoog
 Plafond: Verlaagd plafond gips

**Wand plaatsen
 Tussen spantbomen**



Vloeropbouw 1V+2V:
 Uniwarm vloerverwarming + fermacell
 brand-, geluidsisolerend en egaliserend
 op bestaande houten vloer.

Afwerking centrale ruimte:
 Marmoleum Allura
 Light Honey Oak planken structuur

Afwerking kantoren:
 Interface tapijttegels - Human nature

**Glazen deur en
 wanden en dichte
 trap met kastruimte
 eronder**

**Dit deel in-
 gericht als
 huiskamer**

Glazen wand

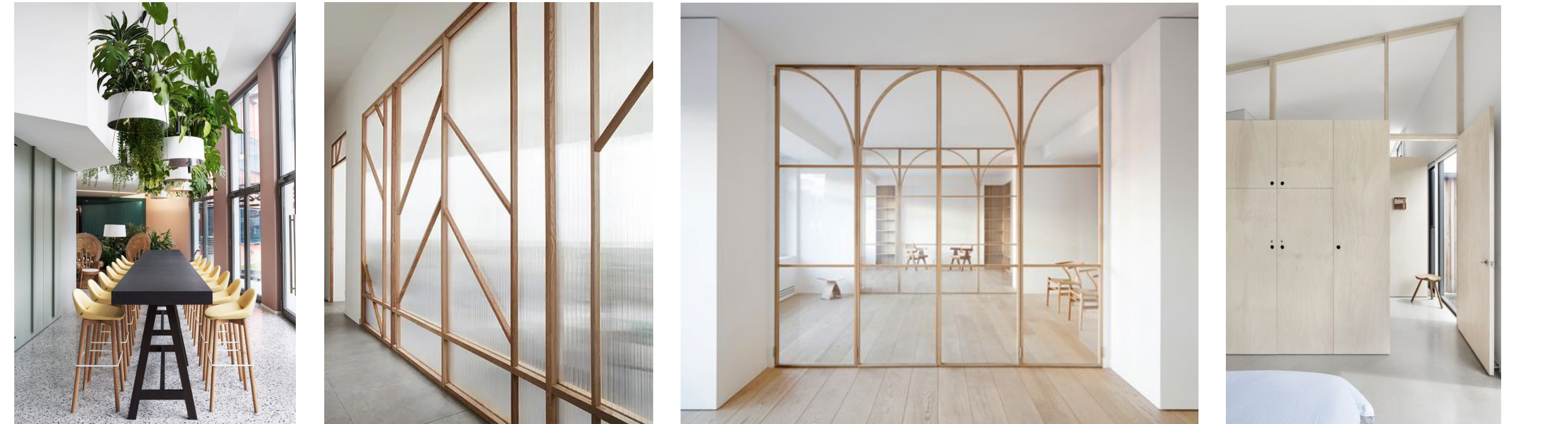
Afwerking
 - Vloeropbouw BG + 1V + 2V:
 Uniwarm vloerverwarming + fermacell, brand-, geluidsisolerend
 en egaliserend op bestaande houten vloer.
 - Afwerking centrale hal
 Vloer: Marmoleum Allura Light Honey Oak planken structuur
 Wand: Schoonmetselwerk stucen en schilderen
 Plafond: Zandstralen en schilderen
 Trap en balustrades schilderen

Installatie:
 Warmtepomp incl. boiler
 Vloerverwarming en koeling
 Zonnepanelen
 Aanvullend infrarood verwarming

3.5 Sfeerimpressie kantoren en cursusruimtes



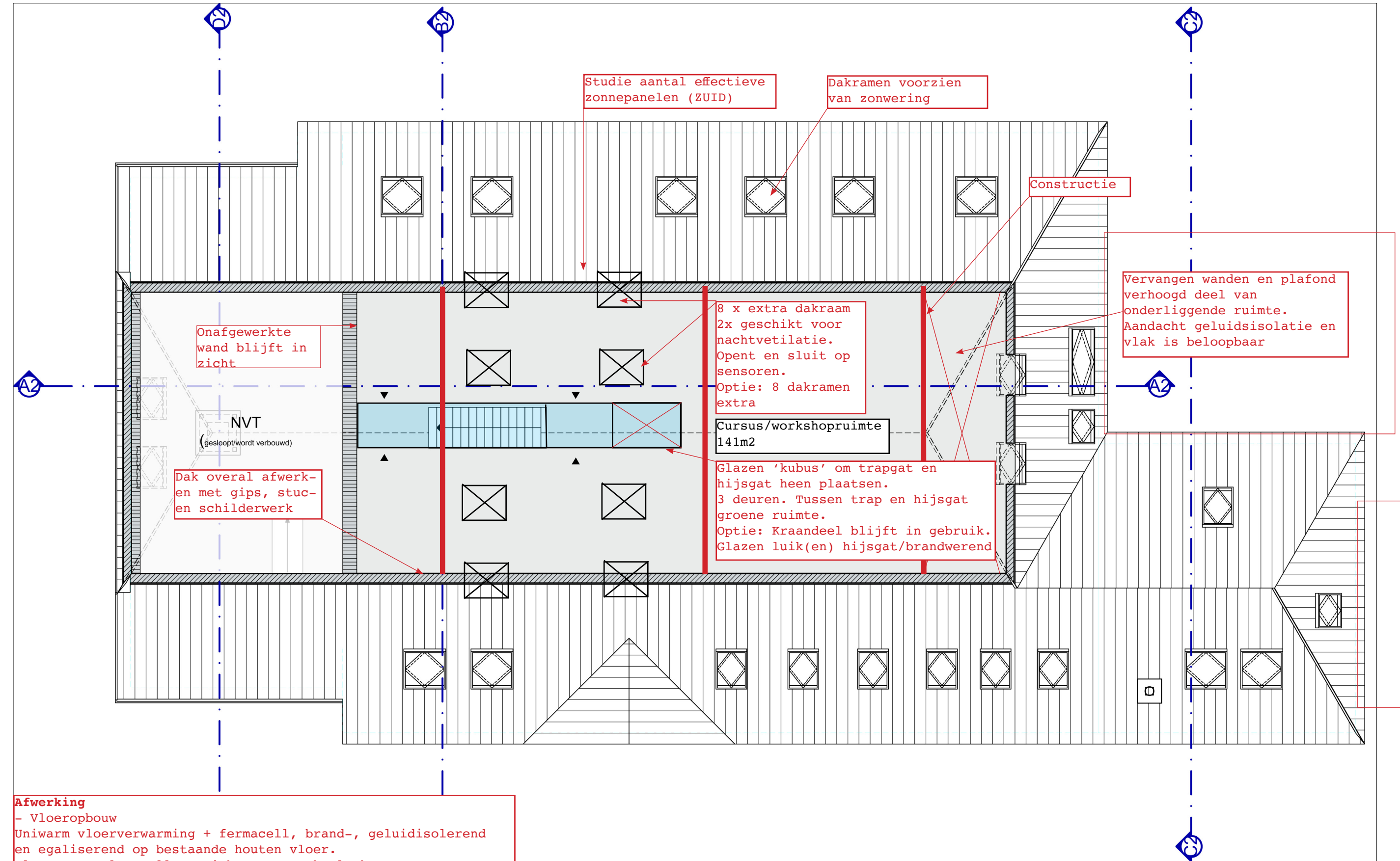
Uitstraling kantoren:
 - Natuurlijke materialen en kleuren
 - Modern landelijke stijl -> lambrisering luxe boerderij sfeer



Uitstraling kantoren:
 - Verschil in zitmogelijkheden: hoog, laag rond recht, opstelling, etc
 - Natuurlijke materialen en kleuren

- Dichte wanden vervangen door (semi-)transparante voor daglichttoetreding
 - Beperkt aantal binnenkozijnen vervangen
 - Binnendeuren vervangen

3.6 Plattegrond tweede verdieping

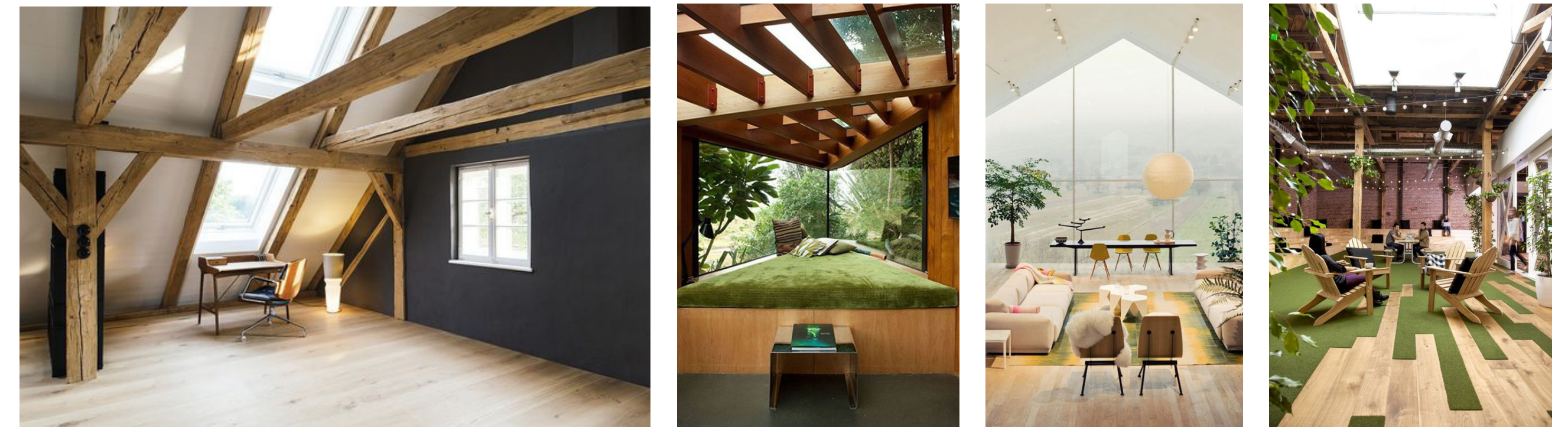


Afwerking
 - Vloeropbouw
 Uniwarm vloerverwarming + fermacell, brand-, geluidsisolerend en egaliserend op bestaande houten vloer.
 Vloer: Marmoleun Allura Light Honey Oak planken structuur
 Dak: Gips en stuccon
 Wanden: Plaatsen glazen wanden rondom trapgat en hijsgat
 Deel verhoogde vloer volledig nieuw plafond en wand deel met aandacht voor geluidsisolatie en is beloopbaar

3.7 Sfeerimpressie zolder



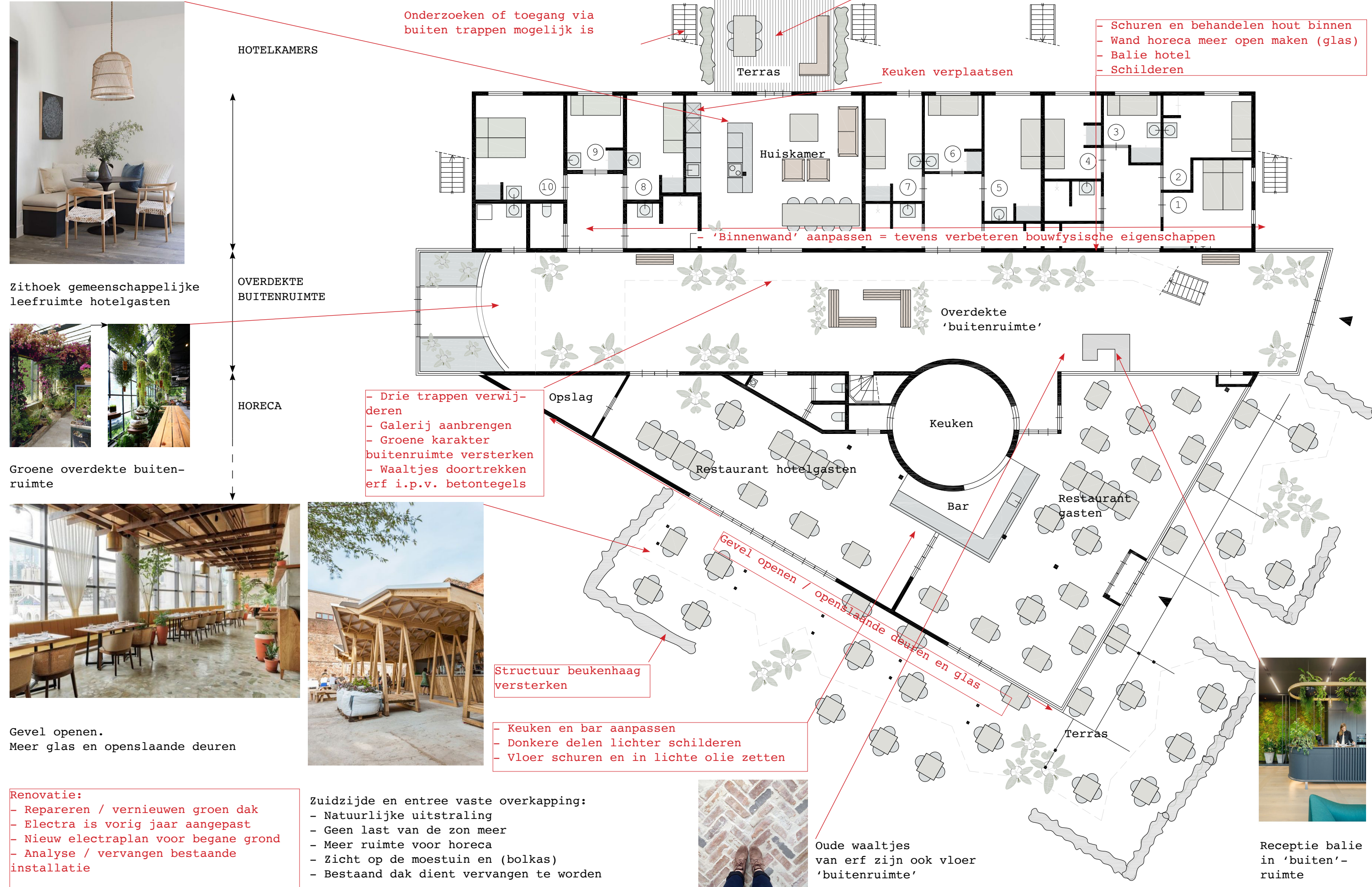
Glazen doos om trap en hijsgat voor isolatie brand en geluid



- Cursusruimte zolder lichte kleuren natuurlijke materialen
 - Creativiteit stimuleren door inspirerende interieurinrichting

4 Bezoekerscentrum

4.1 Plattegrond Begane Grond



4.2 Sfeerimpressie horeca en 'buitenruimte'



Uitstraling horeca:

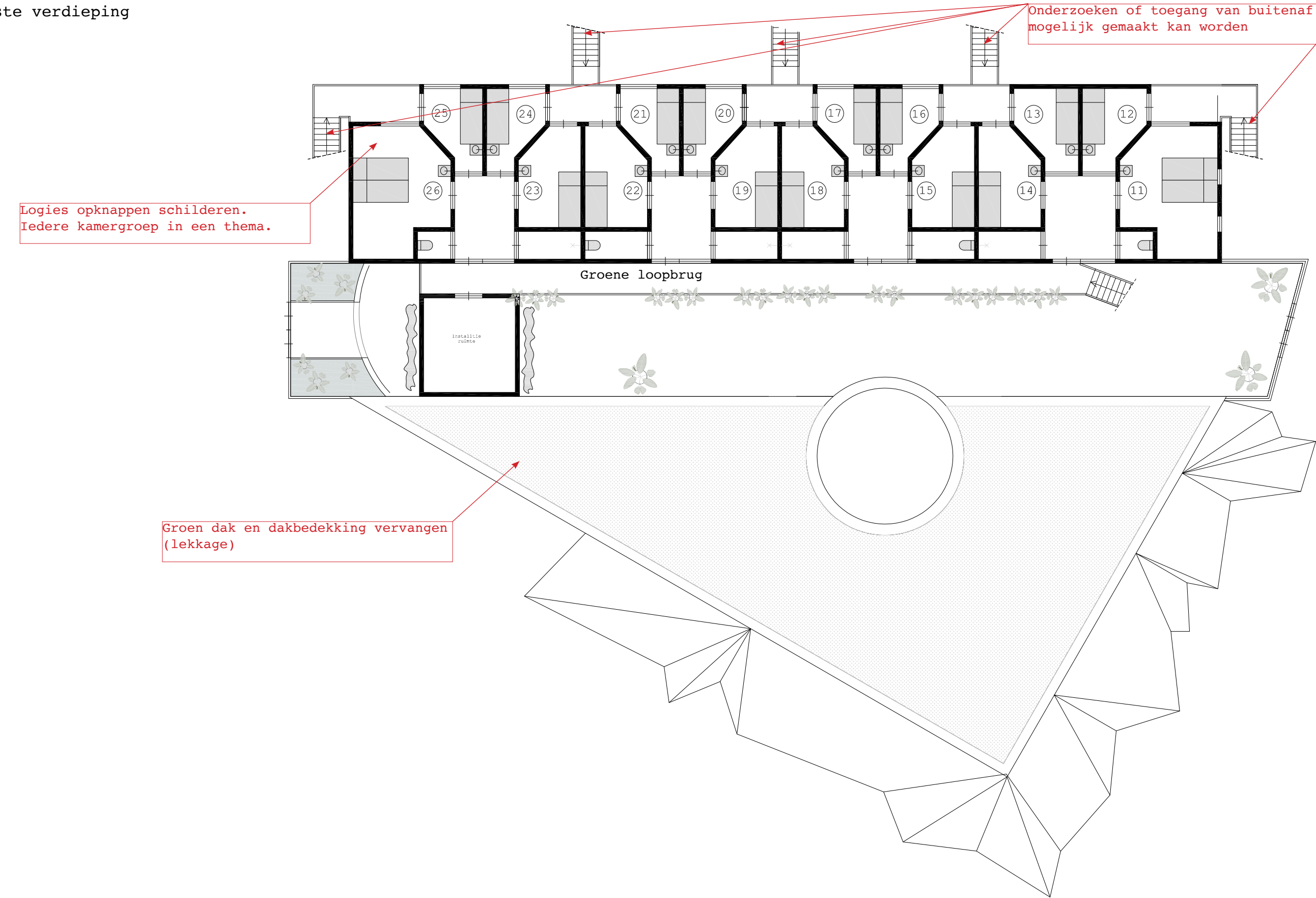
- Natuurlijke materialen en kleuren
- Toepassen lichter gekleurde materialen

- Modern
- Meer groen (levend en gedroogd; bijvoorbeeld kruiden uit de tuin)

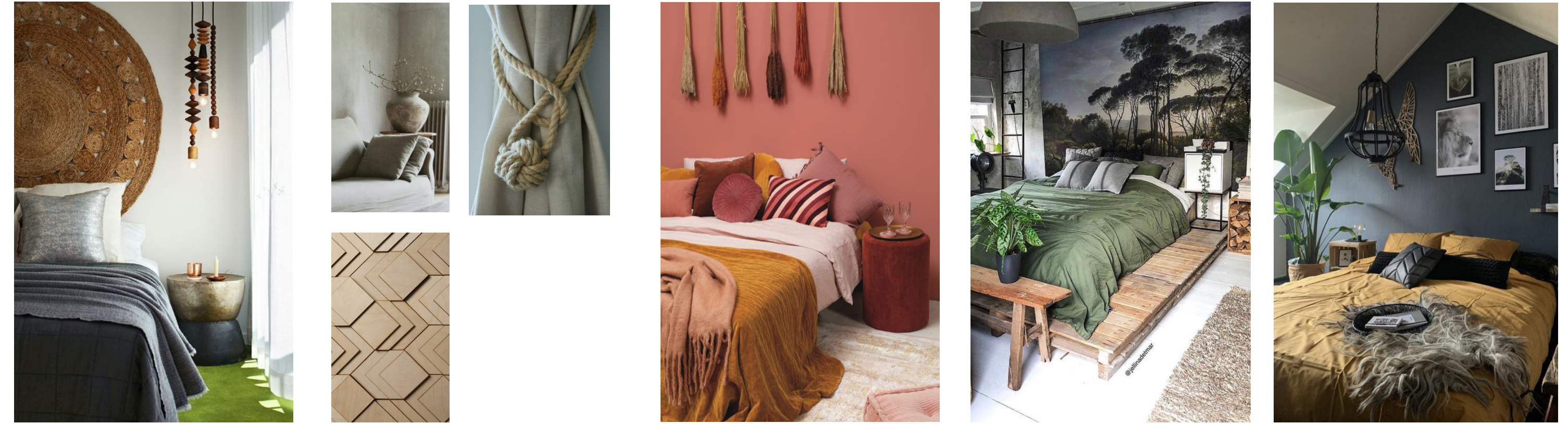


- Meubels gerecycled en van natuurlijke materialen
- Planten in de hoogte van de 'kas'
- Ander klimaat in kas leent zich voor meer diversiteit en tropische planten
- Bloeiende planten
- Cacti
- Patroon tapijt waaltjes

4.3 Plattegrond eerste verdieping



4.4 Sfeerimpressie logies



Uitstraling 26 logies begane grond en verdieping:
 - Sober
 - Natuurlijke materialen en kleurentema per kamergroep

- Warme tinten en accessoires
 - Kamers schilderen in kleur

- Alle badkamers opknappen
 - Kamers eerste verdieping alleen schilderen /opfrissen



- Sfeer alsof je door een oerwoud loopt
 - Beplanting aan balustrades, trapleuning en richels

5.1 Ontwerp



5.2 Sfeerimpressie uitstraling



Ruimtelijke opzet:

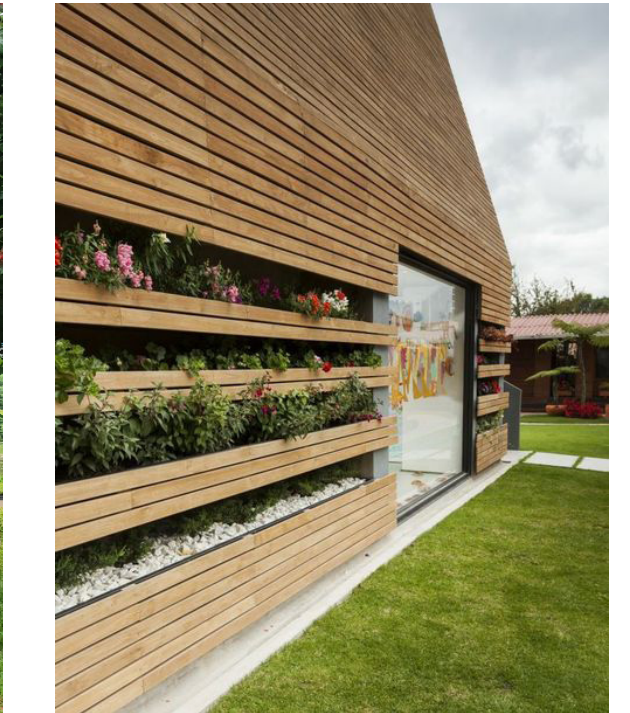
- Eenvoudige vorm veldschuur
- Houten gevelbekleding
- Kas aan voorzijde doet dienst als buitenruimte winkel

- Kas veldschuur heeft zelfde opbouw en details als glazen deel bezoekerscentrum en glazen entree Van Cooth Hoeve
- Veldschuur heeft zelfde houten bekleding als bezoekerscentrum. Accenten zijn geveldelen onder een hoek.
- In veldschuur een groot en twee kleine ronde ramen als in bezoekerscentrum



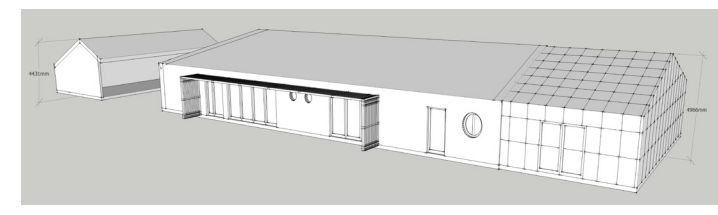
Sfeer erf / huidige kwaliteiten:

- Huidige theetuin met levend gazon onder de rode kastanje
- Stekkenverkoop in hoge planten bakken buiten

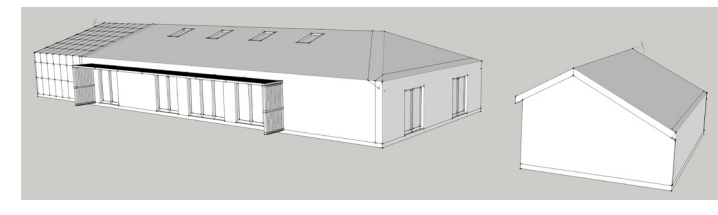


Optie accenten in geveldetailering

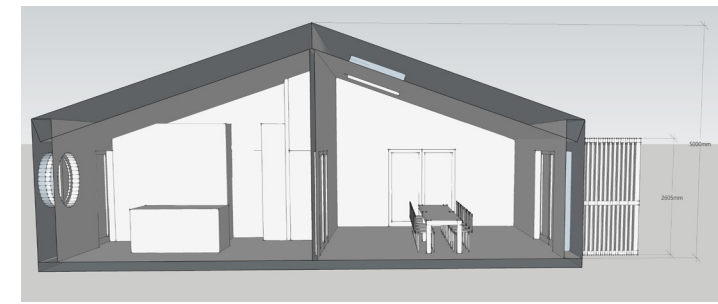
5.3 Plattegronden



Gevel erfzijde



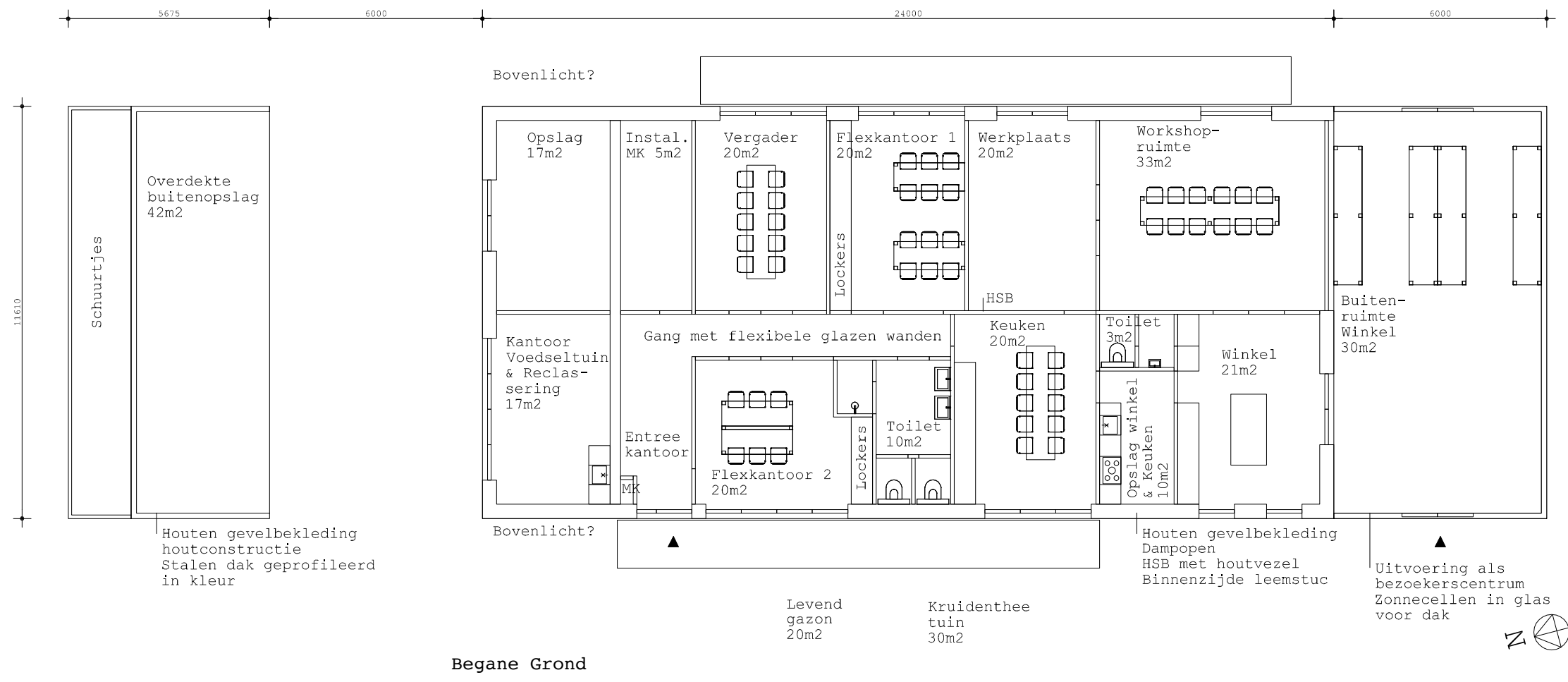
Gevel straatzijde achter



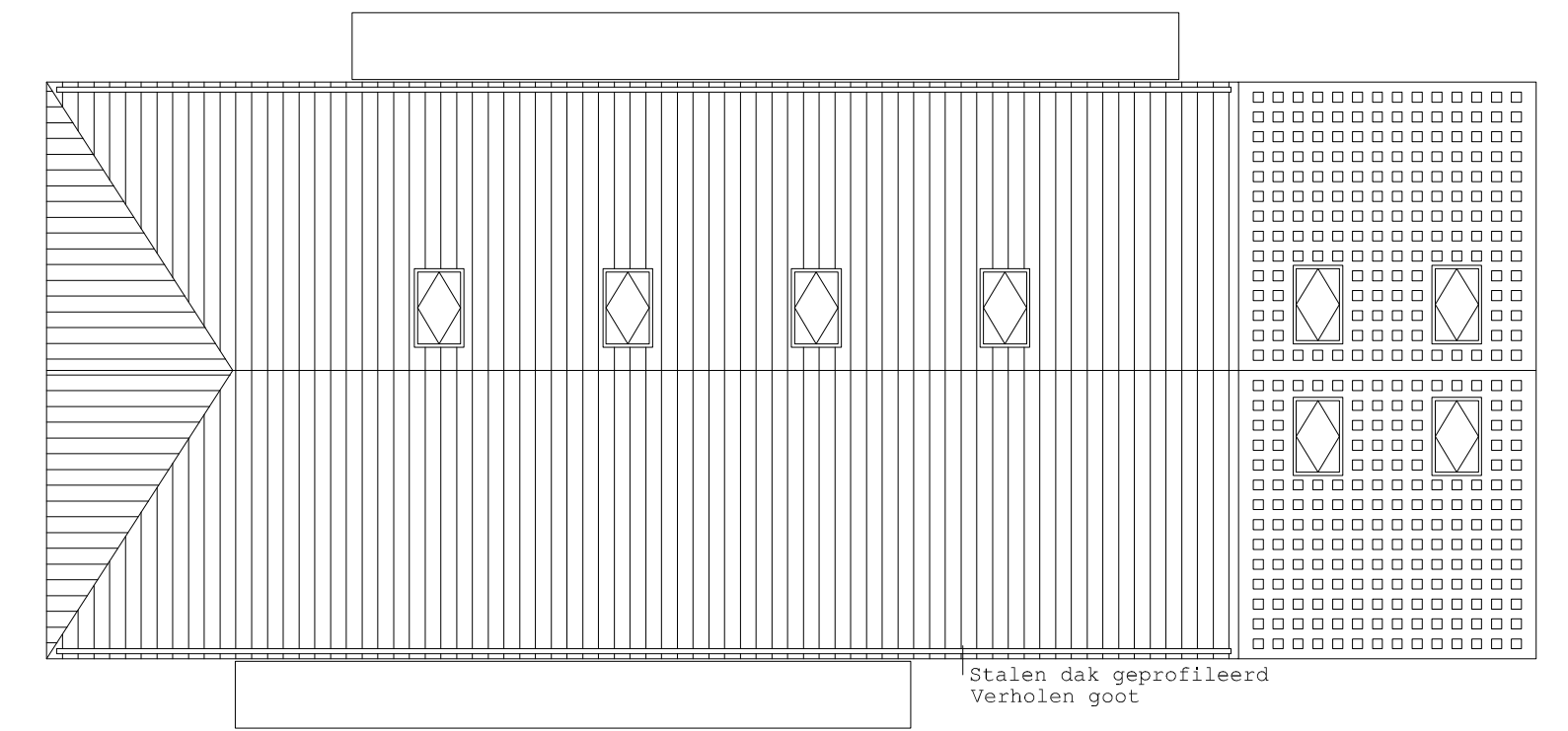
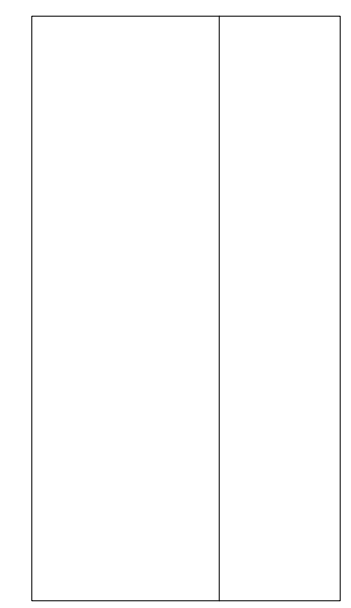
Nokhoogte 5m



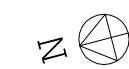
Optie bouwmethode: Prefab strobouw op schroeffundering



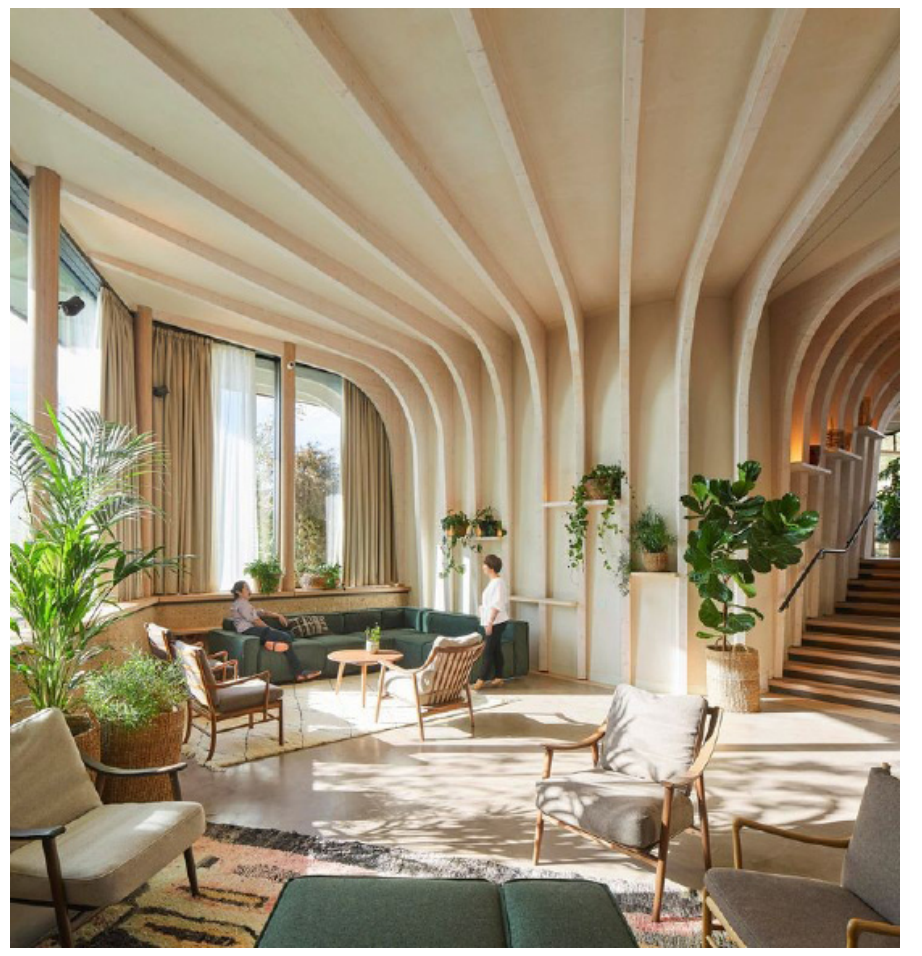
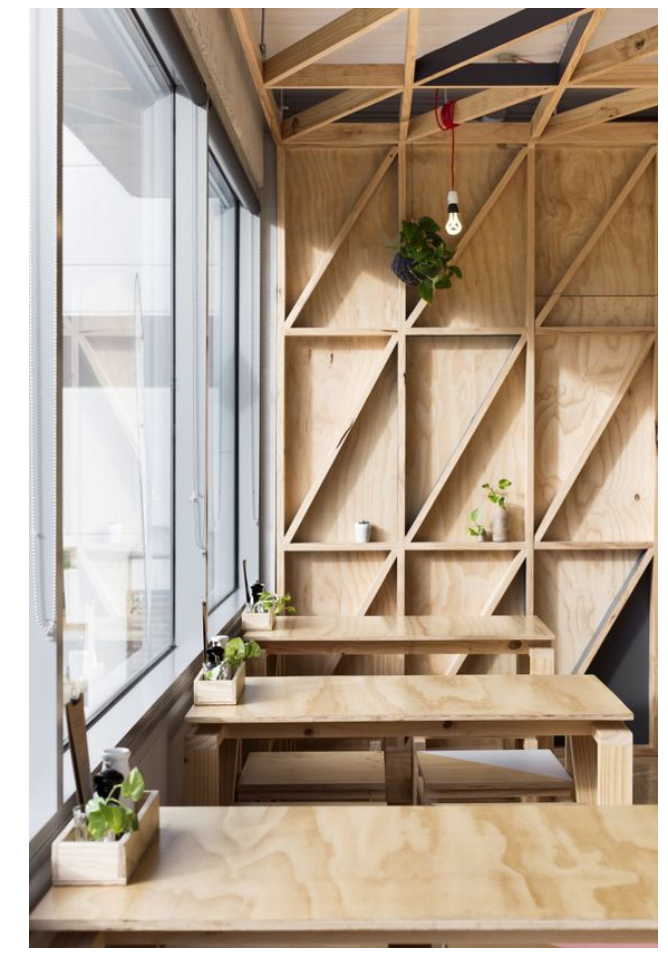
Begane Grond



Dakaanzicht

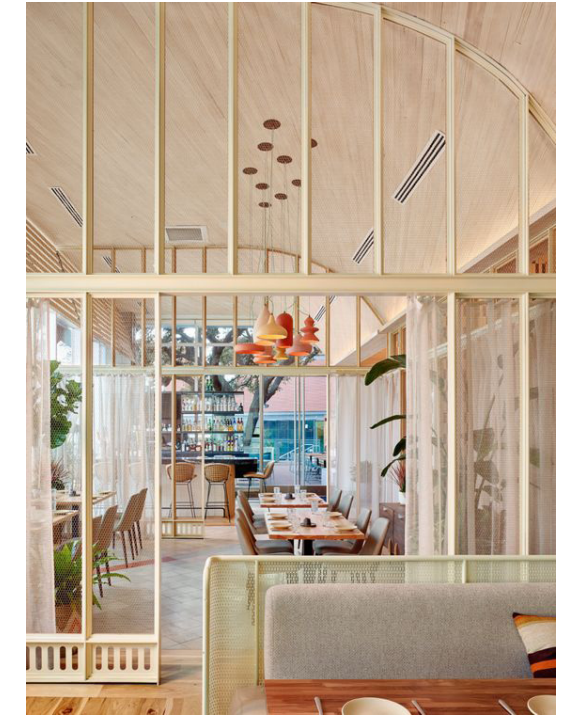


5.4 Sfeerimpressie interieur



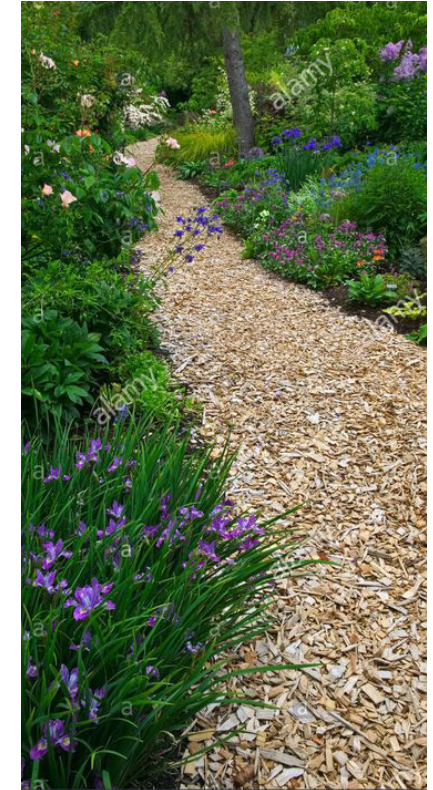
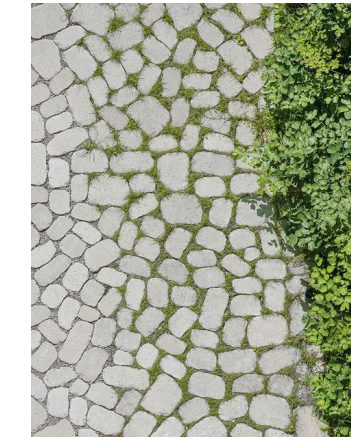
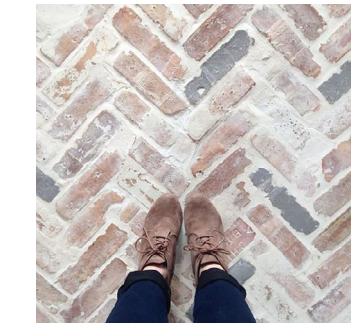
Interieur nieuwe veldschuur:
 - De binnenzijde van de veldschuur is afgewerkt met hout, natuurlijke materialen en natuurlijke vormen
 - Er wordt optimaal gebruik gemaakt van natuurlijk licht

Optie inrichting van de kas
 LET OP! Nokhoogte is max. 5m dus geen twee volwaardige verdiepingen



Huidige inrichting winkel lokale producten en boeken; honing en thee

Sfeer winkel en theetuin



Uitstraling terras:

- Degelijk en comfortabel houten meubilair
- Terras in het groen; op het gras, tussen planten en rond en onder bomen
- Planten onder overkapping

- Kleinschalige bestrating. Klassieke waaltjes in kleurmix
- Open bestrating en houtsnipper paden



Sfeer erf nieuw:

- Boombankjes / boom plateau rondom de bomen voor de Van Cooth Hoeve

- Vriendelijke kleinschalige sfeerverlichting hangend of verspreid tussen het groen

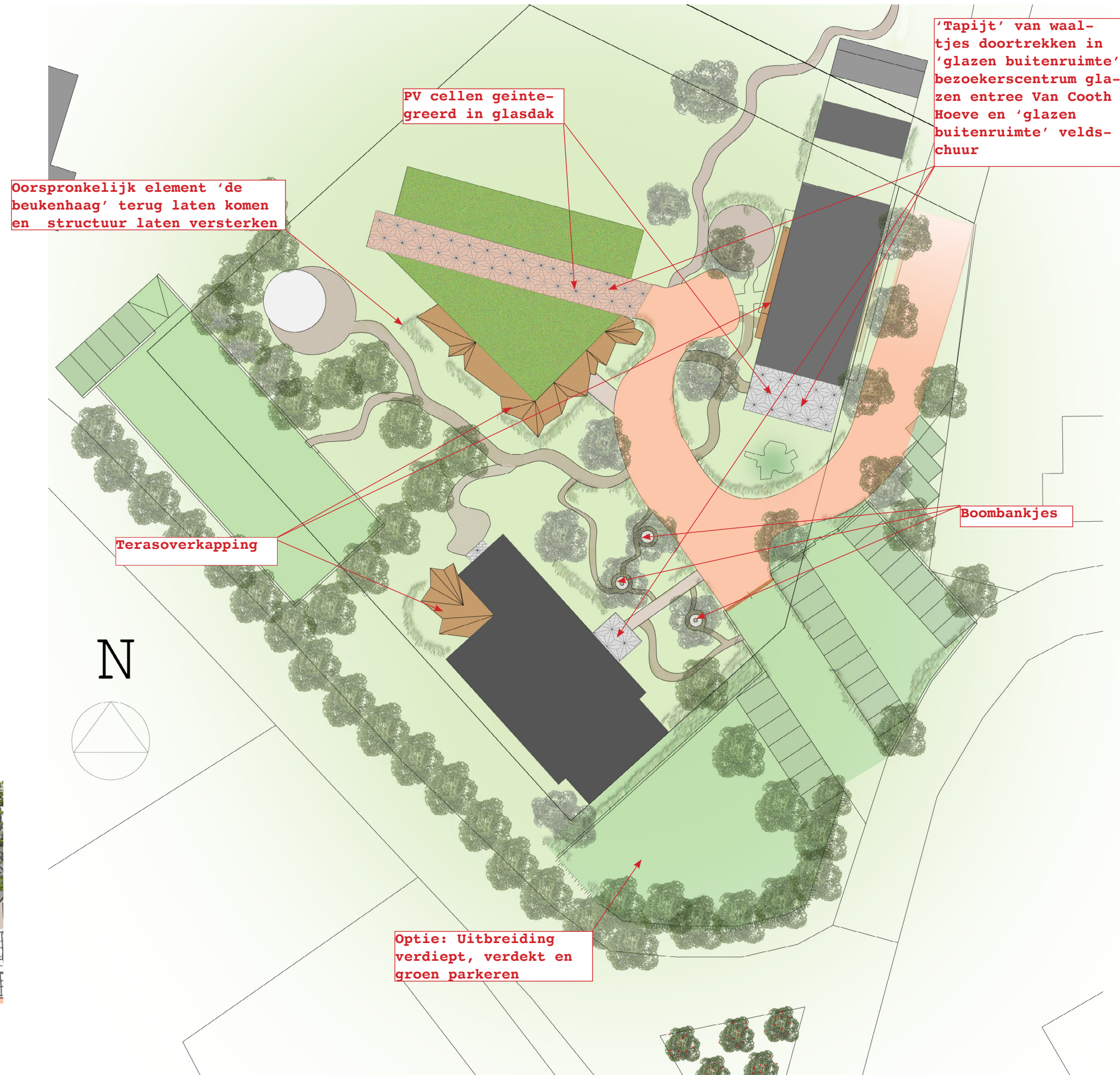
6.3 Voorstel terreininrichting



Uit het zicht omgeving en niet in het zicht van binnenuit Van Cooth Hoeve



Verdiept parkeren met hellingbaan



6.4 Sfeerimpressie natuurspeelplaats



Opties voor natuurspeeltoestellen op het erf

- Natuurlijke materialen
- Hoogteverschillen in 'landschap'
- Blotevoetenpad



Optie: speelse 'verblijfsruimten', ook voor volwassenen, doen dienst als ontspanningsruimte

7 Parkeren

7.1 Voorstel parkeren

In het schetsplan voor De Kleine Aarde (180206 SO DKA) voor de ontwikkeling van sociale woningbouw op het terrein staat dat het nodig is om 17 parkeerplaatsen toe te voegen + 5 laad- en losplaatsen voor huurwoningen.

Slechts een deel van het totale oppervlak, dat in het schetsplan (180206 SO DKA) was opgenomen, is nodig voor parkeren. Het idee is om daar, waar de parkeerplaatsen geprojecteerd waren, het stuk grond ten dele moestuin te laten, inclusief de bestaande bolkas.



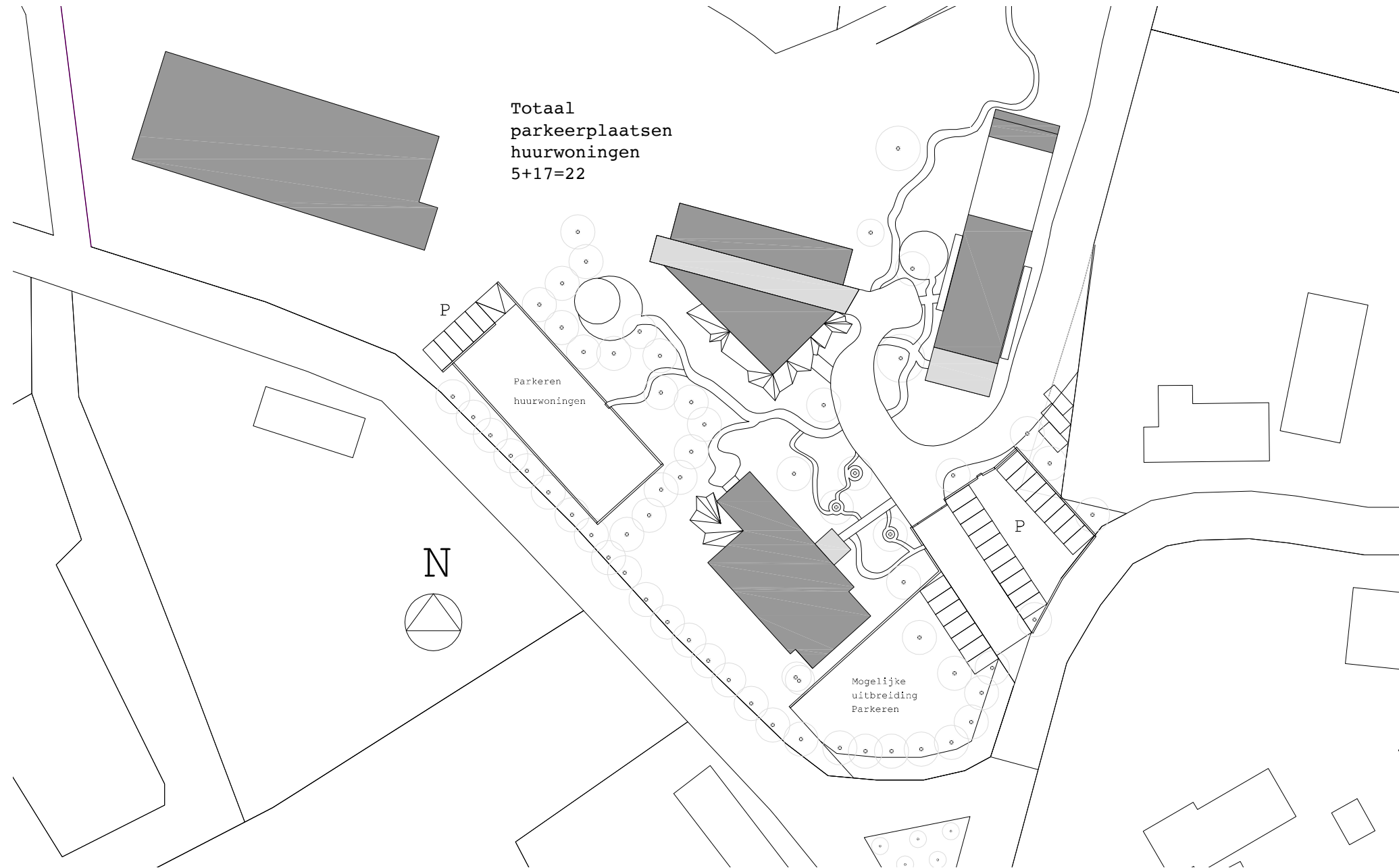
Oorspronkelijke plan waarin daadwerkelijk benodigde deel is ingetekend

Vooraan op het terrein kunnen de parkeerplaats uitbreiden, bij voorkeur verdiept en groen.

In de bestaande situatie zijn er 29 parkeerplaatsen. Het is goed om te onderzoeken hoe dit te optimaliseren is.

Advies:

Denk over alternatieven na voor parkeren.



Klassieke poort erf



Open bestrating



Impressie verdiept parkeren



Waterbeheer / infiltratie

8 FAQ

PVE Van Cooth Hoeve

- Centrale hal
- Receptie
- 'Living' eerste verdieping
- Kantoren
- Training-/cursusruimtes
- Vergaderruimtes
- Bel- online meetup ruimte
- Huiskamer hal 1V
- Pantry's
- Stilteruimte
- Keuken delen met bierbrouwers en wandeloogst
- Terras kantoorpersoneel en besloten groepen oostzijde (bij keuken)
- Boombanken entree (noordzijde)
- Toiletruimtes (incl. invalidetoilet)
- Opslag
- Installatieruimte
- Werkkast

PVE Erf

- Terras horeca
- Buitenruimte winkel
- Theetuin
- Natuurspeelplaats
- Boombankjes
- Levend gazon
- Breed pad leveranciers
- Goed begaanbare paden voor directe toegang
- Zachte kronkel beleefpaadjes (houtsnipper)

PVE kleine bolkas

- Kweekkas
- Educatie

PVE grote bolkas 100m2

- Bijeenkomstfunctie
- Wintertuin / orangerie

PVE koe

- Escaperoom / escapekoe
- Vergaderkoe

PVE bolwoning

- Logies
- Expositieruimte

PVE Bezoekerscentrum

- Horeca
- 26 hotelkamers (10 op BG & 13 op 1V)
- Ontmoetings- / leefruimte gasten
- Badkamers
- Overdekte buitenruimte
- Vergaderruimtes
- Keuken horeca
- Wasruimte
- Kelder
- Terras
- Toiletruimte horeca
- Opslag
- Installatieruimte
- Werkkast

Partners op het terrein

- Stichting Kleine Aarde
- Stichting Voedseltuin
- Reclassering Nederland
- Stichting Kleine Aarde Netwerk
- Biomimicry Academie
- Biomimicry Kids
- Horeca
- Imkers
- Theetuin
- Wandeloogst
- Bierbrouwerij
- Voedselbos
- Optioneel: Werkgroep Natuurland Bostel

Partners aangrenzend op het terrein

- Bewoners huurwoningen Sint Joost
- Buurtbewoners

Natuur als partner

- alle flora en fauna

Met in het bijzonder:

- Honingbijen
- Kippen
- Vogels (huisjes)
- Jeroentje (buurtpoes)
- Insecten
- Kleine zoogdieren

PVE Veldschuur

- Winkel
- Ticketverkoop
- Gemeenschappelijke kantoren -> Imker / Theetuin / / Biomimicry academie / Wandeloogst / Gideon / KAN / DKA / etc
- Publieke leesruimte / bibliotheek
- Vergaderruimte
- Bel- online meetup ruimte
- Trainingsruimte
- Keuken
- Theetuin
- Toiletruimte
- Opslag kantoren
- Installatieruimte
- Werkkast

- Gemeenschappelijk kantoor -> Voedseltuin / Reclassering
- Opslag groot materieel
- Opslag gereedschap voedseltuin
- Opslag materiaal voedseltuin

Materieel opslag + individuele bergingen

Huidig groen aanbod

- Wandel- en verblijfgebied
- Pluktuin
- Moestuin
- Theetuin
- Voedseltuin
- Voedselbos
- Poel
- Sloot
- Kippenhok
- Composthoppen
- Heuvel
- Succulentenwand
- Kampvuur
- Zitplekken
- etc.

Opdrachtgevers



de kleine aarde

Ontwerp

